

"Tasarımda Birlikteliğe Güven" temasını; bu sene geleceğin şehirlerinin bir yansımasıyla yorumlamak istiyorum. İnsanların birliktelikleriyle, tecrübeleriyle ve vizyonlarıyla beraber tanımladığı datalar (inputlar) bize yeni ve olağandışı tasarımların potansiyellerini gösteriyor.

İklim krizi, mobilite ve döngüsel ekonomi gibi önemli konuların yanı sıra, şehirlerimiz büyük değişimlere uğruyor ve bu süreçte İstanbul'un, adeta bir fantom gibi gelecekle çatışan hikayesinden bahsetmeden edemiyorum.

Bu rota, özellikle GIS ve benzeri teknolojileri(cartography) kullandığım mimarlık deneyimlerimden izler taşımaktadır.

*çalışmalarımı ve yazılarımı topladığım websitemin bağlantı linki:*

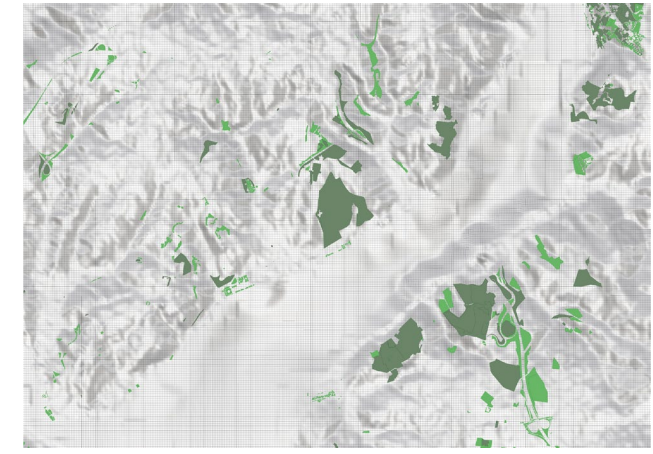
[plasticfables – searching for form and lands](#)

## index

- *istanbul and urban fantasies*
- *tasarımda birlikteliğe güven: connectedness on the data*
- *futureproofed cities of netherlands:*  
*Rotterdam* - yeni dünyayı keşfetme cesareti ve merakında en ileri giden şehir.  
*Amsterdam* - alışılmadık radikallik ve empati şehri.
- *seyahat bütçesi ve idealler*
- *referanslar*

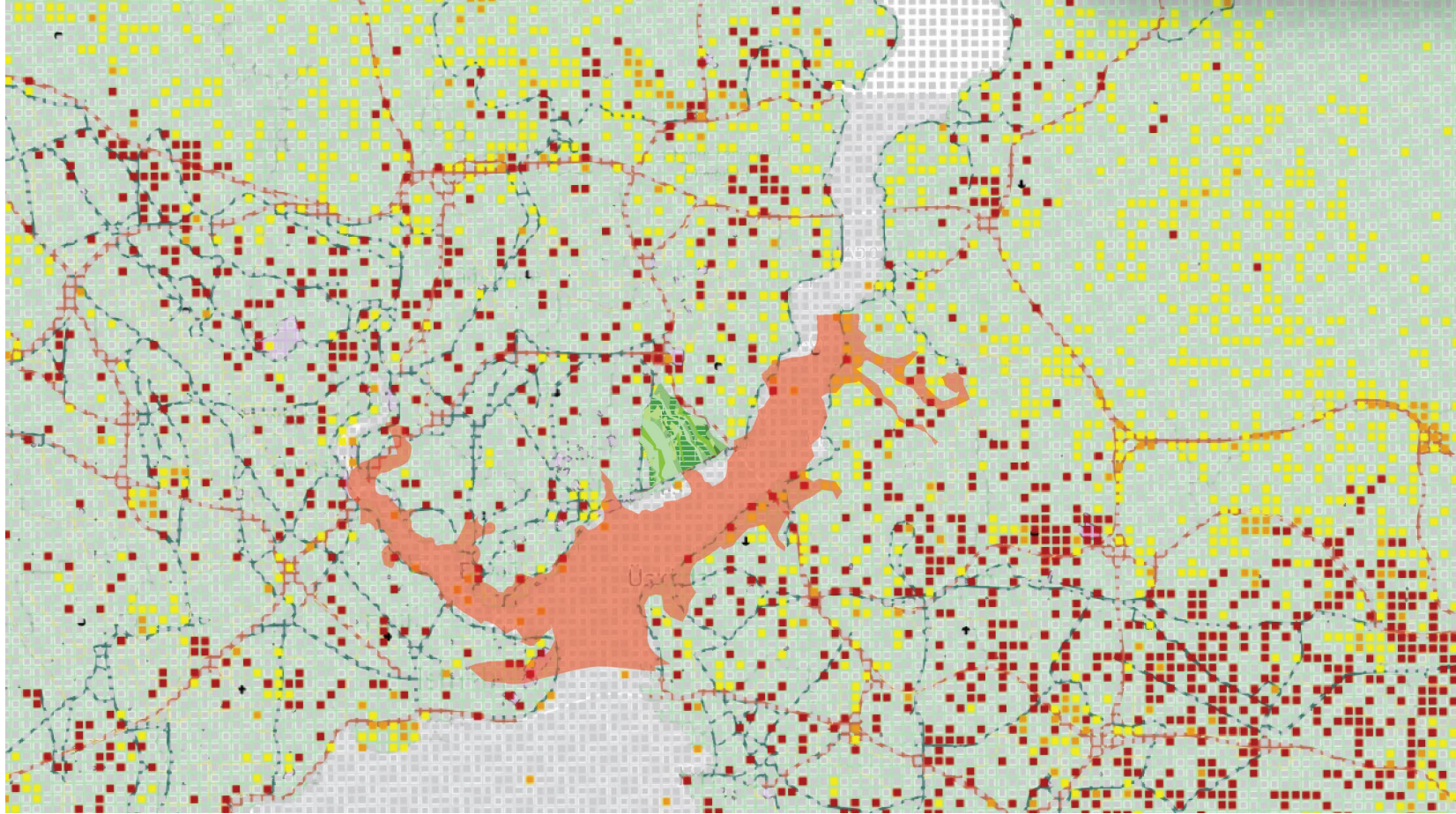
Bu büyük metropol üzerinde, uzun süredir planladığım ve tasarladığım bir kartografik - interaktif dönüşüm haritası mevcut. Bu harita, iklim değişikliği, nüfus artışı, ekonomik değişim gibi etkenleri göz önünde bulundurarak İstanbul'un gelecekte karşılaşılabileceği olası durumları ayrıntılı bir şekilde haritalandırmayı amaçlıyor.

Diploma proje sürecimden beridir, "*data driven design*" konusunda çalışmalar yapıp, GIS ve interactive map konularına ilgiliyim ve bir istanbullu olarak, haritaların insanların kendi şehirlerini daha iyi tanımasını konusunda önemli araçlar olduğunu düşünüyorum.



Istanbul topography and greenery, 2023





2023, deniz seviyesinin yükseldiği bir map ve yıldız korusunun geleceği

Istanbulun geleceğinde, yükselen deniz suyu seviyesi, boğaz biyoçeşitliliğinin ve sahil hattındaki birçok landmark yapının tehlikede olacağı vb. senaryolar sebebiyle; bu bağlamda bazı "urban vision" konsept çalışmalarında bulundum.



<https://www.uncubemagazine.com/blog/16549313>

Larissa Fassler'in psikocoğrafi haritaları, benim için önemli bir ilham kaynağı olmuştur.

Yıldız korusunun, Marmara denizi ile birleştiği ideal; sahil hattı boyunca yer alan önemli landmark yapılarının yükselen deniz suyu seviyesinden etkilenmemesi sağlamaktı.

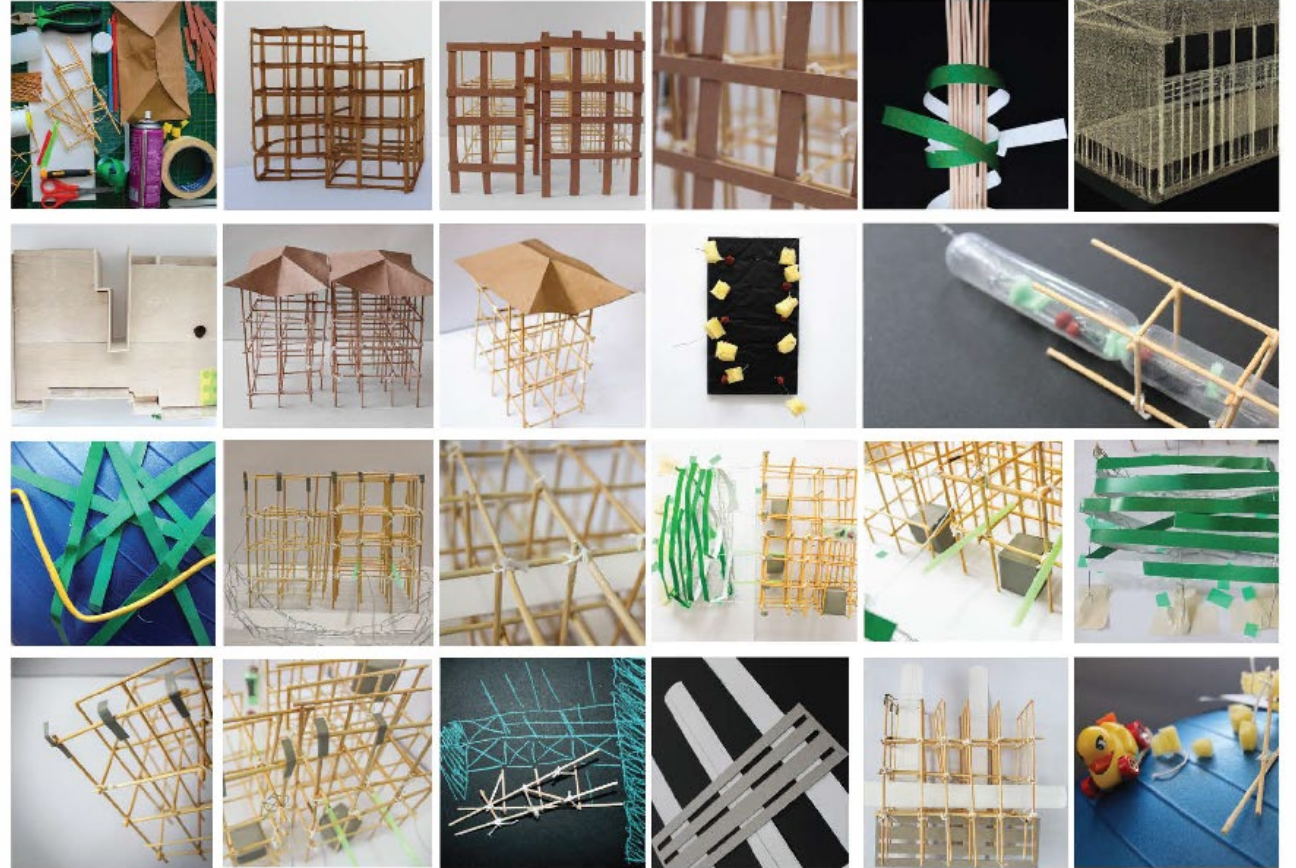
Korunun bölgesel olarak büyüdüğü bir senaryoda, uzun zamandır atıl durumda kalan ortaköy yetimhanesini bir orman laboratuvarı olarak kullanabilmek ve hatta, istanbulun geleceğinde yaşanabilecek doğal afetler sebebiyle bir üs olarak kullanılabilmesini tartıştım.

Orman laboratuvarı, bölgedeki ekosistemleri incelemek, korumak ve sürdürülebilirliği artırmak amacıyla kullanılabilinecek bir fikir olarak çıktı ve bunu biyolojik çeşitliliği desteklemek, bitki örtüsünü korumak ve su kaynakları üzerinde etkili olacak bir vision olarak hayal ettim.

*1. Dünya Savaşının sona ermesiyle birlikte; tüm köşelerinden sert bir biçimde gerilmiş olan İstanbul, büyük göç etkileri ve politik hareketlenmelerin bir merkezi haline gelmişti. Mimarlığın koruyucu gücüne olan ihtiyaç, şehirdeki kırılıp açılan arayüzlerin kenti yaşayanlara, özellikle hassas ve savunmasız durumda olan çocuklara verebileceği zararı azaltmak için önem arz etmekteydi.*

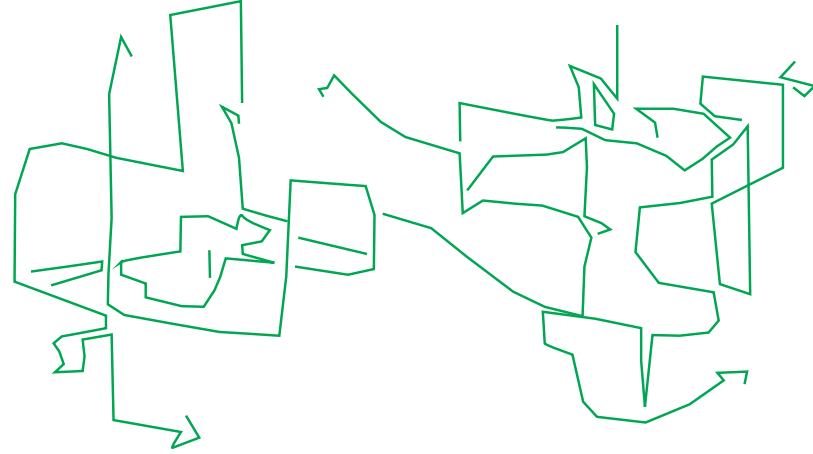
*Bu amaçla, Yıldız korusu sırtlarında, Palanga sokağında yer alan ve öncesinde kışlak olarak kullanılmış 3 katlı ahşap-kâgir bir konak; bir yetimhane binasına dönüştürülüp kent belleğindeki ilk ismini almıştı: El Orfelinato (Orphanage)*

*Bu isim, yapının alacağı onlardan isimden yalnızca biriydi.*



ortaköy yetimhanesi

yıldız bir orman laboratuvarına dönüştürmek, 2023



*Birlikte yaşayan, birlikte dönüştüren insanların kendi şehirlerini nasıl geliştirdiğini gösteren iki büyük metropol şehrinin bizlere verdiği [veri] inputları aynı düzlemde **birleştirmek**; bizlere geleceği nasıl şekillendirebileceğimiz konusunda neler gösterebilir?*

Bir şehri hissetmek, deneyimlemek; paylaşmamız için yeterli midir?

## connectedness on the data: verilerin birlikteliği

sense data: duyu verileri

experience data: deneyim verileri

project data: paylaşılan veriler

rem koolhaas'ın şehirleri vizyoner bir şekilde dönüştürdüğü ve hikayeler ürettiği *xl, l, m, s* kitabını, gezi rotamda bir rehber olarak kullandım.

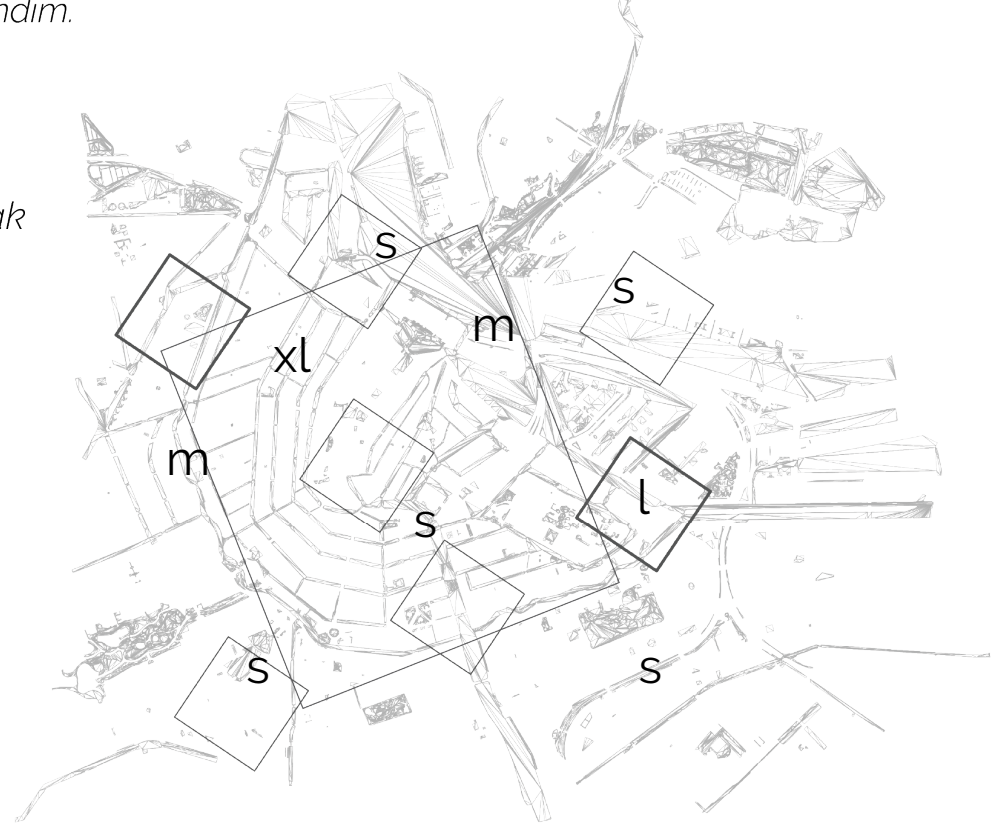
**XL** şehir ölçeğinde konumlanacak lens noktaları yakalamak

**L** analiz edilecek lens noktaları

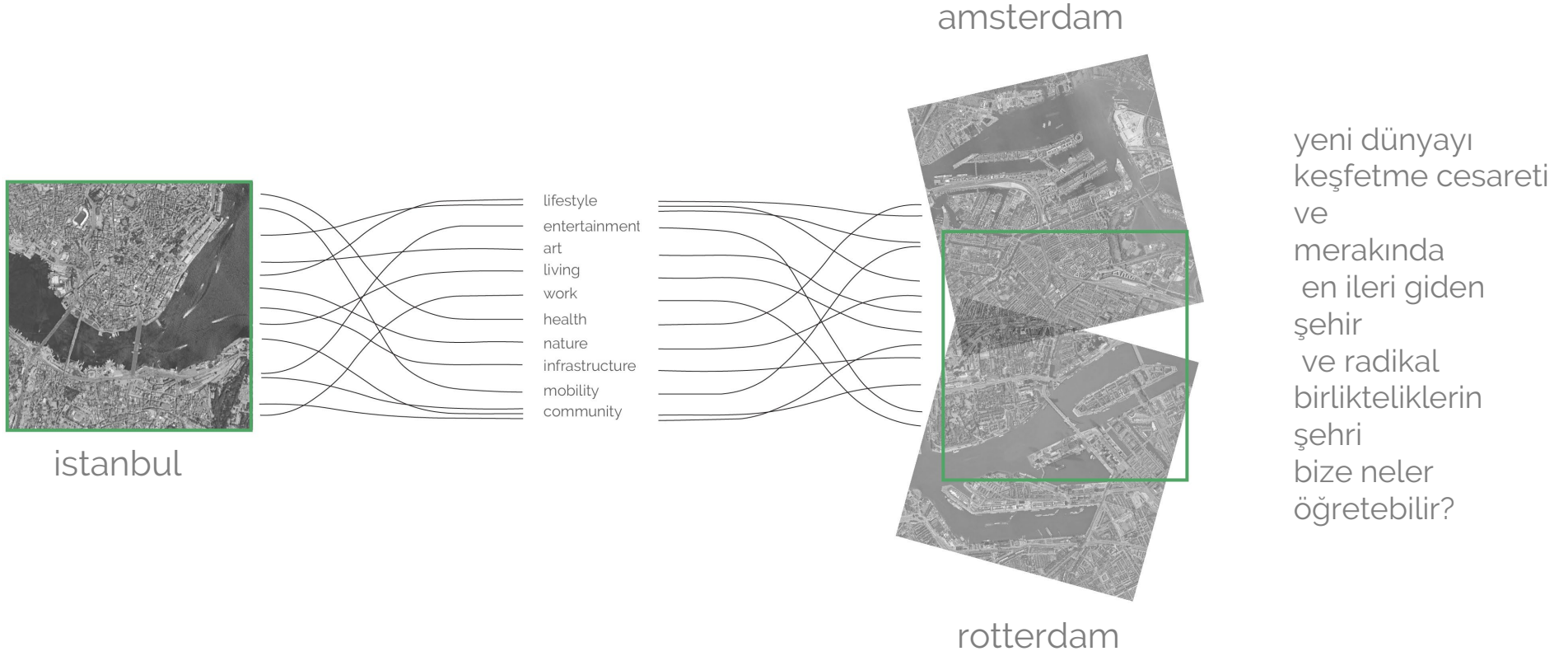
**M** blok ölçeğindeki birliktelikler

**S** bina ölçeğindeki birliktelikler

**XS** bina parçası ölçeğindeki birliktelikler



present mapping:bugünün haritaları → future mapping:gelecek haritaları



(kök şehir) İstanbul → Rotterdam ( 3gün )

uluslararası mimarlık bienali rotterdam 29 haziran - 13 ekim 2024 tarihleri arasında yapılacak ve "nature of hope" temasıyla beraber doğa ve insan ilişkisinin yeni bakışlarına odaklanacak.

Rotterdam west - east yakalarında konut, ofis ve tarım odaklı tasarımları incelerken, *BoTu mahallesinin*, dayanıklı (resilient) Rotterdam idealindeki yeri deneyimlenecek.

Rotterdam → Amsterdam ( 2gün )

gezinin diğer odağı olan gürültülü şehir amsterdam, suyun üzerinde yeni ve dinamik yaşam olanaklarını sunarken, gelecekle ilgili deneyim haritalarını geliştirecek.

amsterdam'ın insanların, şehri nasıl dönüştürdüğüne tanıklık ve radikal yaşam modellerinin haritalandırılması amaçtır.

farklı medium ve ölçeklerdeki konut ve çalışma birimleri incelenirken, kaotik şehrin biyoçeşitlilik ve iklim krizi gibi konularda farkındalık yaratma çabaları incelenecektir.

Amsterdam → İstanbul (bitiş ve çıktıkların bir araya getirilmesi)

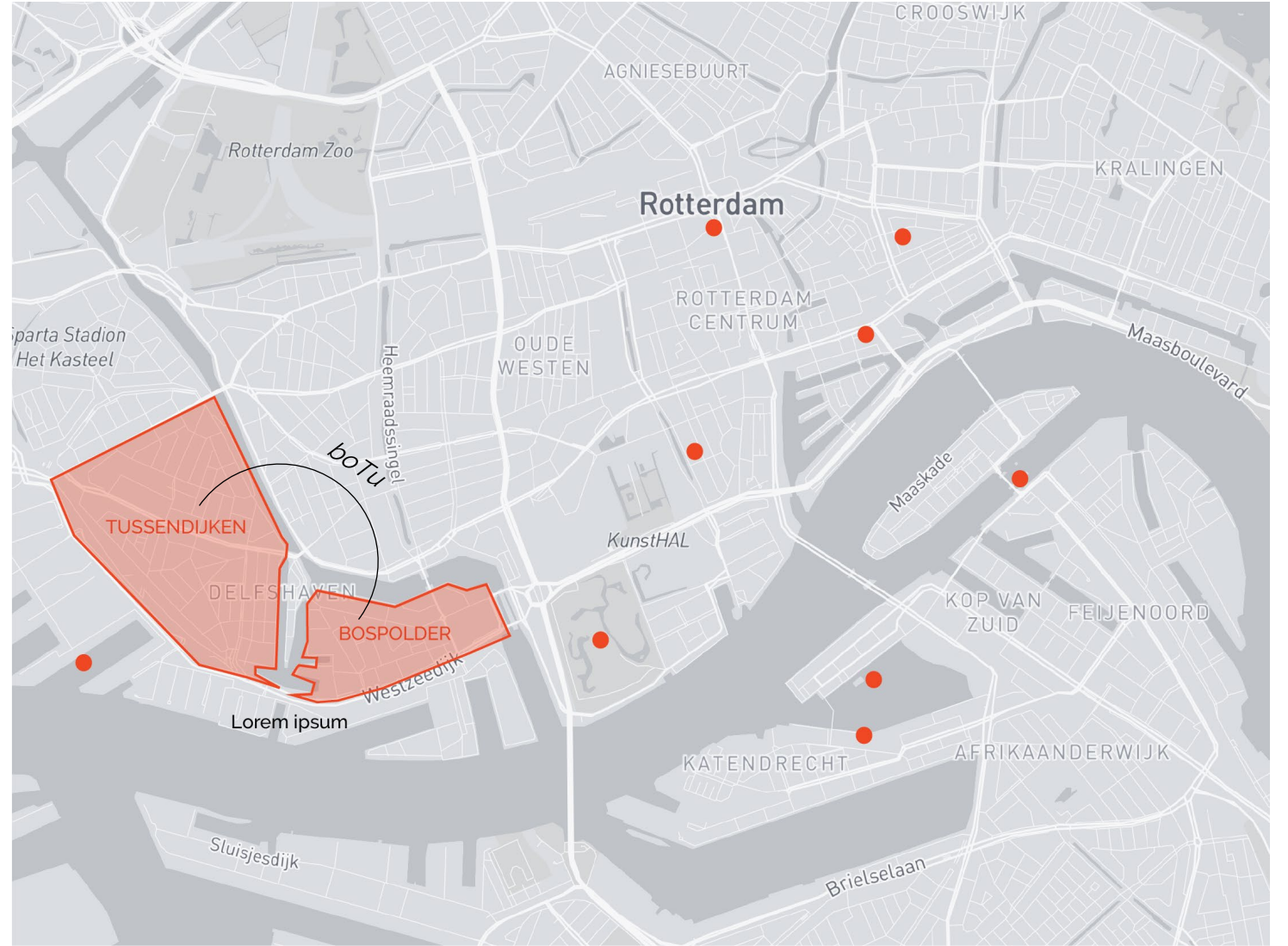
40 dk mesafede  
Intercity tram



Rotterdam, C40 şehirleri (iklim değişikliği konusunu ele almak üzere metropol kentlerin bir araya gelerek oluşturdukları ağ) arasında yer alan ve yeni **high-tech** mimarlık dünyasının kale şehirlerinden biridir. 2050 yılına kadar Hollanda'nın ilk **carbon-free** şehri olmayı amaçlıyor ve iklim krizi, co2 emisyonu gibi sorunların yanında, **yükselen su seviyesini** riskine de çözümler üretiyor.

Rotterdam; geleceğe hazırlanırken; **yüzen mimari, robotic inşaat, rüzgar enerjisi ve 3d printing** gibi yeni kavramlarla çalışmaktadır. Şehirlilerin bu yöntemlere ve fikirlere nasıl hazırlandığını görmek ve şehrin değişimini bir ağ haritasına dönüştürmeyi planlıyorum.

Şehrin geçmişi ve gelecek potansiyellerini blend etmek amacıyla, bu 3 günlük gezide şehri ayrı parçalar halinde deneyimlerken; BoTu mahallesinin ve insan ilişkilerinin gezide önemli bir konumda olacağını düşünüyorum.



"Resilience is the dot on the horizon and it's really very unique. We have the ambition that the BoTu neighborhood becomes the first resilient district in Rotterdam, and this has created a powerful feeling there."

Arnoud Molenaar, Chief Resilience Officer, Rotterdam

seyahat dotları



the cube houses

The cube houses, kullanıcıların farklı perspektiflerden birbirleriyle etkileşimde bulunan, ve böylece mekanı ortak paylaşmayı teşvik eden mimarlık dünyasının en önemli tasarımlarından biridir.



havenlofts - floating houses

Floating Houses, bu yıl eklenmesi planlanan yeni villalar ile Nassauhaven'ı Rotterdam'daki ilk yüzen konut alanı haline getirmiştir. Konutlar, güneş panelleri, biyokütle ısıtma ve atık su arıtma tesisleriyle donatılmıştır.



floating farm

Floating Farm, Rotterdam'da bulunan sürdürülebilir bir tarım projesidir. Yüzen platform üzerine kurulu olan bu çiftlik, kendi enerjisini üretir ve sürdürülebilir tarım uygulamalarını teşvik eder.



Achterhaven konutları

Şehrin tarihi bölgesinde konumlanan, kamusal ve özel alanlar arasında keskin bir ayırım yerine avlular, sokaklar ve meydanlar gibi yarı kamusal alanların katmanlı bir yapısını oluşturmaya çalışan örnek model konut projelerinden biridir. Mimarlık tarihçileri, Roma'nın haritaçısı Nolli'nin yaklaşımını kullanarak Historic Delfshaven için bir harita tasarlayarak, açık-bloklularla kapalı şehir blokları arasındaki farkı vurgulamıştır.



the bentemplein water square

Water square, kentsel altyapının sürdürülebilirliğine, bir su depolama göreviyle katkı sağlarken; ayrıca bir kamusal alan olarak da erişilebilmektedir. Fikrin temeli 2007 Rotterdam Bienalinde "Flood" isimli prototip ile gelişmiştir.



floating office

Floating office, 2022 yılında tamamlanan ve grid-CLT ahşap elemanların kullanıldığı, şehrin ilk büyük ölçüdeki yüzen ofis projesidir. Kompleks, çalışma birimlerini sosyalleşme ve yeme birimleriyle entegre bir şekilde geliştirmiştir.



Bospolder ve Tussenwijken (BoTu)

Şehrin en yoksul bölgelerinden olan *BoTu*, çoğunluğu göçmenlerden oluşan yoğun bir mahalle. 2019 yılında, sosyal uyumun güçlendirilmesi ve ekonomik fırsatların yaratılması amacıyla "*resilient BoTu 2028*" isimli yenilikçi bir program başlatıldı. BoTu, 2030 yılına doğru şehrin ilk net-zero bölgesi olmak için hazırlanırken, bu süreçte doğalgaz kullanımı kaldırma, enerji yoksulluğuyla mücadele ve gelecek inisiyatifleri gibi girişimler gerçekleşti. Yeni istihdam olanakları olarak, güneş panelleri ve araba şarj istasyonları kurma konusunda eğitimler verildi. Okullar ve sosyal ve gençlik merkezleri, iklime uyumlu hale getiriliyor ve bir sonraki aşamada ise (2050 yılı) bölgedeki insanların *kendi enerjilerini üretebileceği bir potansiyel* de keşfediliyor.

TU Delft ve diğer bölge üniversitelerinin "*human power plant*" başlığıyla ilerlettikleri projede, sürdürülebilir ve küçük ölçekteki enerji üretimlerine odaklanılıyor.

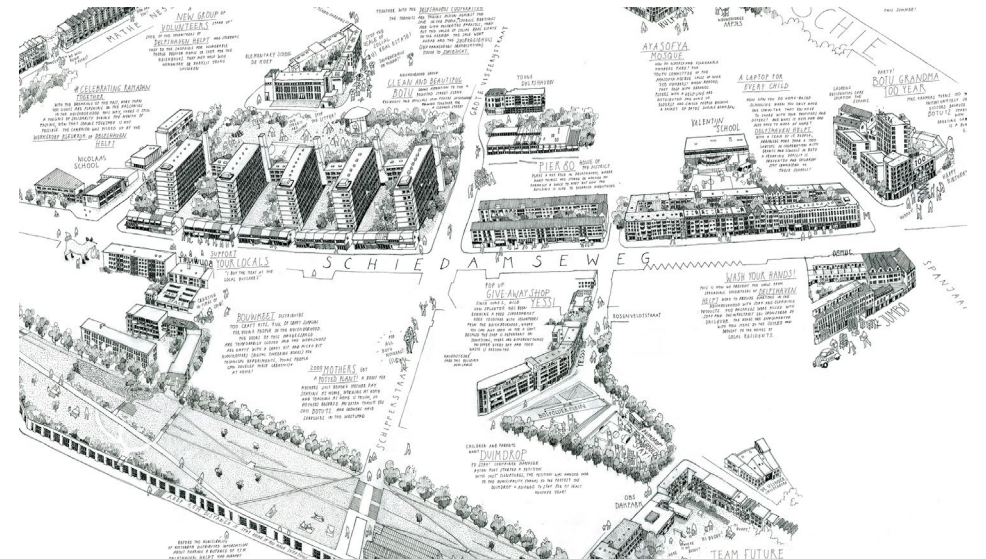
"*resilient BoTu 2028*" şehrin on yıldan fazla bir süredir bölgede yürüttüğü çalışmalara dayanarak, BoTu sakinlerinin yaşamlarında büyük bir dönüşüme sebep oldu.

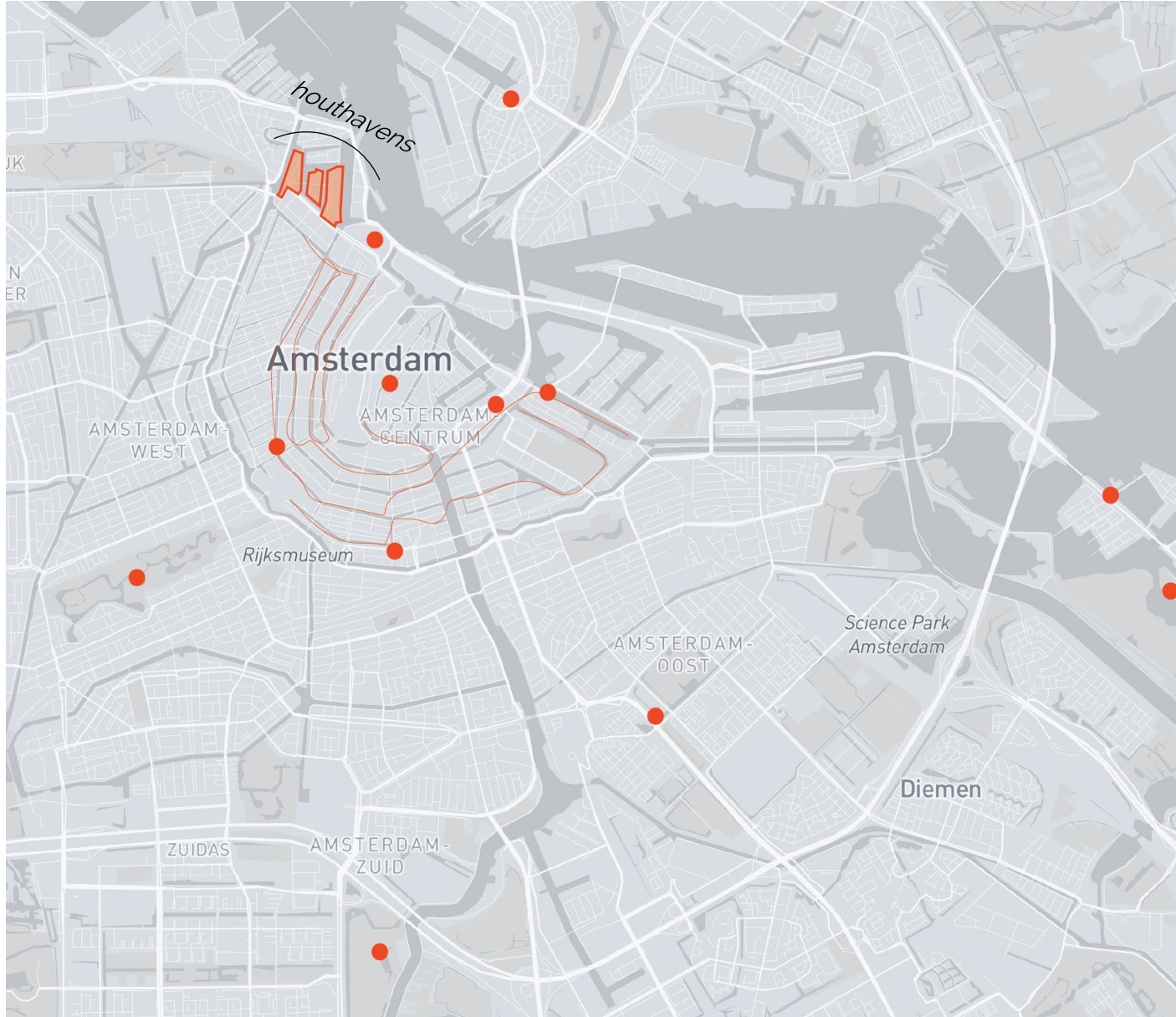
Şu ana kadar, destekleme yoluyla yaklaşık 1,500 kişiye ulaşıldı; bu *destek, borçlarını azaltmalarına, sosyal izolasyonla başa çıkmalarına, eğitim fırsatlarına erişim sağlamalarına ve iş bulmalarına* yardımcı oldu.

Eşit derecede önemli olarak, "*resilient BoTu 2028*," BoTu'dan yaklaşık 500 kişinin aktif ve sürekli katılımını elde etti. Sosyal medyada düzenli olarak mahallede yapılan etkinlikler ve gelişmeler paylaşıyor.

İnisiyatifleri haritalandırarak ve insanların hikayelerini belgeleyerek, *bölgenin sosyal birtikliliklerinin* deneyim ağı haritasında (*connectness of data*) önemli bir yeri olabileceğini düşünüyorum.

Mahallede, hangi ağların aktif olduğunu keşfetmek amacıyla, organizatör *Stichting Wijkcollectie* (Mahalle Koleksiyon Vakfı) ile iş birliği yapılabilir.





seyahat dotları

2027 yılında, şehrin günlük ziyaretçisinin nüfusundan daha fazla olacağı bir geleceği bekleyen radikal şehir Amsterdam; döngüsel ekonomi ve iklim krizi problemini aynı potada eritmeye çalışıyor.

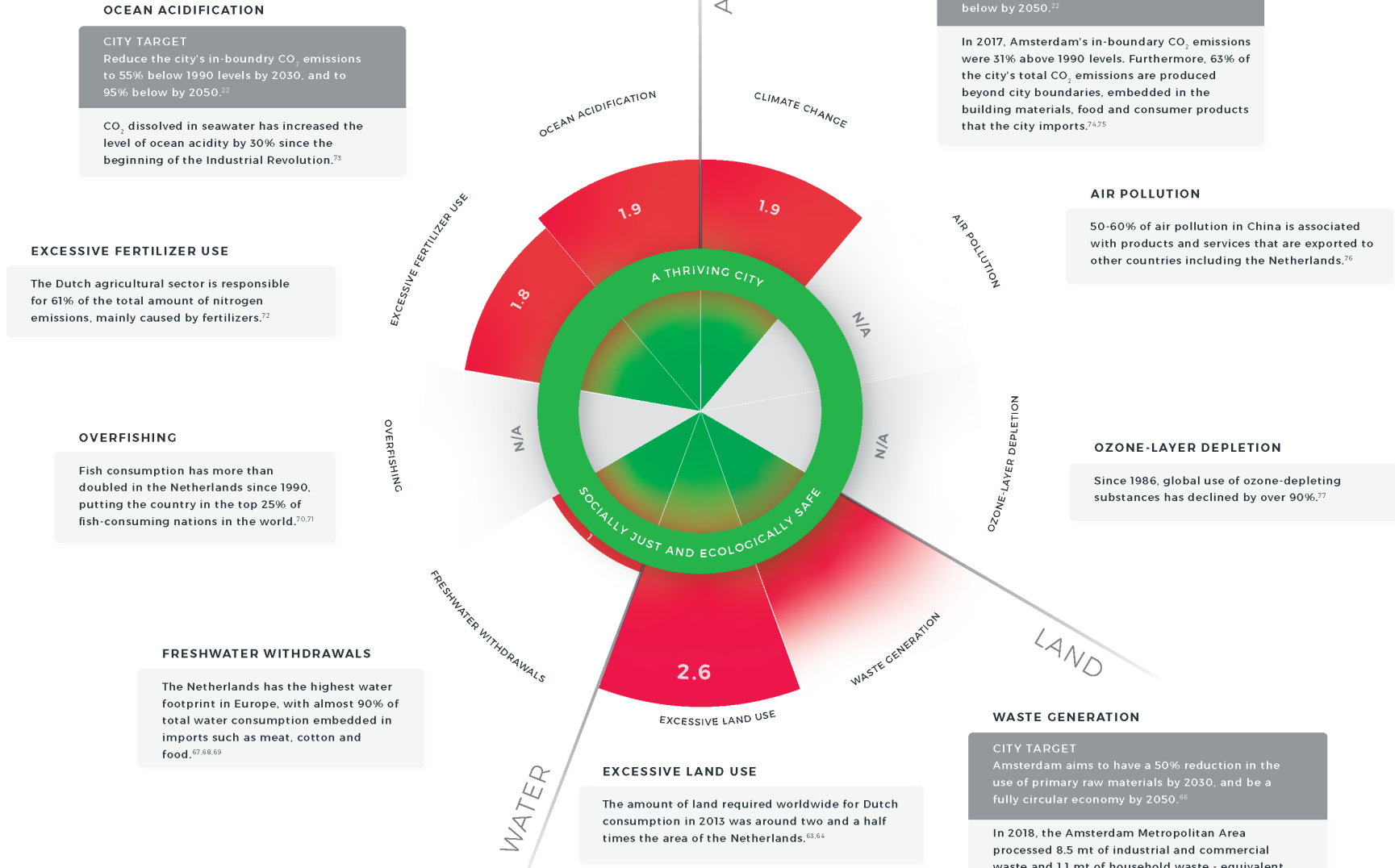
“imagining amsterdam 2050 and beyond” isimli programda, şehrin landmark yapılarının ve liman hattının dönüşümü konusunda üniversitelerin ve mimarlık ofislerinin katılımı ile şehrin geleceği için çalışmalar yapıldı.

Bu çalışmada dikkatimi çeken nokta, biyoçeşitlilik, solar enerji ve mobilite konularında yapılan önerilerin, küçük ölçekte mahalleler, yapılar ve insanlarla olan ilişki kurma çabasıydı. Şehrin tarihi ve daha modern olan noktalarında yapılan yeni konut projelerinin ve tipolojilerinin incelenebileceği gibi şehrin su seviyesinin altında olan merkez bölgesinin de akışkan bir haritada gösterilebileceğini düşünüyorum.

Şehrin canlı bir portresini(city portrait) oluşturmak için hem bir ziyaretçi hemde bir mahalleli rolünü benimsemek istiyorum.

Amsterdam döngüsel ekonomi prensipleri (city doughnut)

WHAT WOULD IT MEAN FOR AMSTERDAM TO RESPECT THE HEALTH OF THE WHOLE PLANET?



[https://www.c40knowledgehub.org/s/article/Creating-City-Portraits-A-methodological-guide-from-the-Thriving-Cities-Initiative?language=en\\_US](https://www.c40knowledgehub.org/s/article/Creating-City-Portraits-A-methodological-guide-from-the-Thriving-Cities-Initiative?language=en_US)

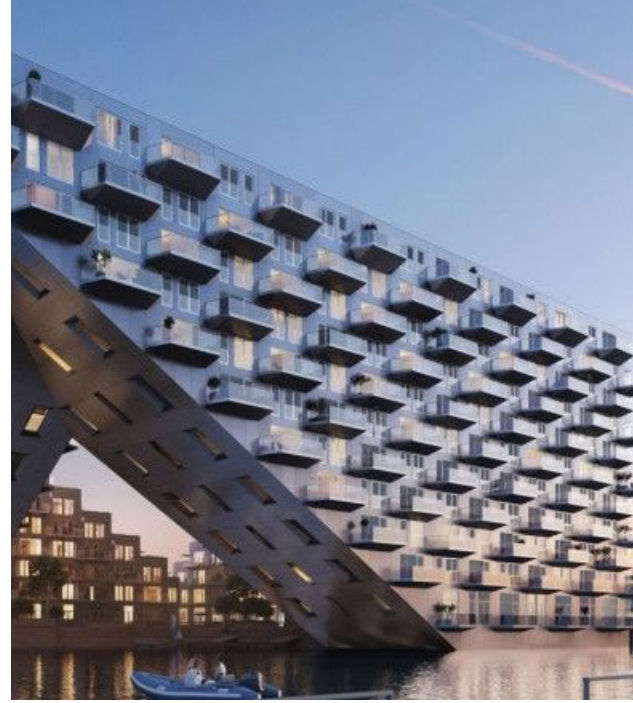


schoonschip

European solar prize – 2019 sahibi olan schoonschip, 144 kişinin yaşadığı ve tüm tasarım sürecine dahil oldukları, ve yönettikleri, amsterdamın en büyük yüzen sosyal konut projesi.

Kullanıcıların tasarımın legal bir proje olması için çabalamalarının yanında, enerji dönüşümü, arıcılık oteli ve yerel malzemelerin kullanımı konusunda da ilham verici çalışmaları bulunmaktadır.

<https://greenprint.schoonschipamsterdam.org/schoonschip> ←



sluishuis

Sluishuis, 2022 yılında tamamlanan ve 400+ kişinin yaşadığı ve BIG architects'in su üzerinde "diversity on housing" idealiyle tasarladığı konut kompleksidir.

sluishuis'un çift kesimli hacmi sayesinde her ev, optimal manzaralara ve gün ışığına sahiptir.



de warren

De warren kompleksi, 2023 yılında inşaatı tamamlanan ve büyük ölçüde ahşap kullanılmış bir sosyal konut projesidir.

Kullanıcılar, binanın yüzde 30'luk (800m2) kısmını ortak faaliyetler için kullanmaktadır.



hortus botanicus

Birçok egzotik bitkinin yakınlığını deneyimleme fırsatı sunan hortus botanicus, dünyanın en eski botanik bahçelerinden biridir. Farklı bölgelerden ve iklim koşullarından biraraya getirilen farklı bitki türleri bu cam serayı bir müzeye dönüştürmüştür.



vondelpark

Her sene 10milyondan fazla ziyaretçisi olan vondelpark, şehrin kümülatif birlikteliklerinin en önemli istasyonlarından biri. Sosyal ve kültürel etkinliklerin yanında şehrin insanların en iyi gözlem noktalarından biri olduğu düşünülebilir.



houthavens

Amsterdam'ın batısında, IJ nehri kıyısında yer alan houthavens, son yıllarda tasarlanan modern ve sürdürülebilirlik ilkelerine uyan konut blokları ile öne çıkmaktadır.

Pier 2

Baken van narra

Libau eiland

En bloc – verkocht ve öne çıkan diğer bölge konutları incelenebilir.



## uçak biletleri\*



Istanbul → Rotterdam

70.50 €

Pegasus

Amsterdam → Istanbul

90.00 €

havayolları

[hzrn - eyl ayları aralığında ort](#)

## barınma

### *Amsterdam (2 gün)*

Haziran - Eylül ayları arasında, şehir merkezine yakın konumda bulunan *airbnb* ücretleri ort:

50.90 € - 86.20 €

*booking.com* ücretleri ort:

40.00 € - 90.00 €

### *Rotterdam (3 gün)*

Haziran - Eylül ayları arasında, şehir merkezine yakın konumda bulunan *airbnb* ücretleri ort:

40.70 € - 106.20 €

*booking.com* ücretleri ort:

20.00 € - 80.00 €

## ulaşım (metro, tram ve tour boats)

Rotterdam Intercity <sup>40 dk</sup> → Amsterdam Centraal Station

17.90 €

Amsterdam kanalı bot turu- 1 saat

14.00 € - 20.00 €

Amsterdam metro bilet fiyatları

2 days - 48 hours, 15,00 €

Rotterdam metro bilet fiyatları

3 days - 72 hours, 16,50 €

## giriş ücretleri

the cube houses  
3.00 €

floating farm  
\*reservesyon 20.00 €

markthal  
ücretsiz

hortus botanicus  
13.50 €

schoonschip  
ücretsiz

nemo museum  
17.50 €

sluishuis  
pzt - cum ücretsiz

vandelpark  
ücretsiz

uluslararası mimarlık bienali rotterdam  
22.00 €

## idealler

Birlikte yaşayan, üreten ve dönüştüren insanların; yaşadıkları şehirleri nasıl geliştirdiğini gösteren ve Istanbul'lulara ilham olabilecek o rotayı *çizmek* istiyorum.

İstanbul'u yakın zamanda bekleyen önemli sorunlara (su seviyesinin yükselmesi, nüfus artışı inovatif cevaplar yaratan iki ayrı liman metropolüne odaklanmak ve burdaki etkileşimleri bir kartografik ve interaktif bir haritaya dönüştürmeyi planlıyorum.

Seyahatin sonunda elde ettiğim çıktıları, daha kalabalık tasarımcı gruplarıyla tartışabilmek ve istanbulun gelecek haritası için bir altlık olabileceğine inanıyorum.



## Referanslar

<https://www.boijmans.nl/en/boijmans-bospolder-tussendijken>

<https://urban.jrc.ec.europa.eu/thefutureofcities/the-resilien-city#the-chapter>

<https://www.archdaily.com/1001864/housing-cooperation-de-warren-natrufied-architecture>

<https://oppla.eu/amsterdam-nbs-greening-city-and-increasing-resilience>

<https://www.timeout.com/news/how-amsterdam-is-embracing-the-doughnut-model-and-why-other-cities-should-too-110121>

<https://www.boijmans.nl/en/news/the-human-power-plant-2050>

<https://www.resilientrotterdam.nl/en>

<https://www.humanpowerplant.be/2020/04/can-the-netherlands-become-independent-of-fossil-fuels-without-pushing-people-into-energy-poverty.html>

<https://up2030-he.eu/unique-city/instabul/>

<https://iabr.nl/en/biennales/nature-of-hope-2024>

<https://www.government.nl/topics/climate-change/climate-policy>

<https://klimaatadaptatienederland.nl/en/policy-programmes/>

<https://www.nieuwbouw-houthaven.nl/en-bloc>

<https://www.c40.org/cities/rotterdam/>

[https://schoonschipamsterdam.org/en/#site\\_header](https://schoonschipamsterdam.org/en/#site_header)

<https://vimeo.com/505197164>

