

# TASARIMDA BİRLİKTELIĞE GÜVEN

egemen yurtseven



unity, unit , unid , unit , unitat, ** nite**, unidade, unittu, unitatea, unitate

[ -ni-te] • T rk e

birleŒmiŒ olma durumu, birlik.

• **kom nite**,

ekolojide iki veya daha fazla

t re ait pop lasyonun aynı

b lgede yaŒaması.

## ünite

[ü-ni-te] • Türkçe  
birleşmiş olma durumu, birlik.  
•komünite,  
ekolojide iki veya daha fazla  
türe ait popülasyonun aynı  
bölgede yaşamasıdır.

# Seyahat Rotası, Sebep ve Öngörüler

## Birleşik Krallık

- İngiltere
- Londra

Bir tapınma yani **birlik olma** mekanı olan stonehenge ile; gotik, barok ve rokoko mimarisinin resim ya da heykel gibi diğer sanat disiplinlerine eklenmiş devasa kilise tasarımlarıyla, neoklasik akımın en ayakları yere basan örneklerinden biri olan Somerset House ile, sanat ve zanaatın önemini ortaya koyduğu arts&crafts daha sonrasında ise neredeyse dünyayı ele geçiren art nouveau akımının öncüsü olan John Ruskin ve William Morris ile, günümüzde de Norman Foster imzalı modern mimarinin en başarılı örnekleriyle Birleşik Krallık **sanatta ve yapıda birliğin başarısını** ortaya koyar.

Bütün bu örnekler bir yana, Birleşik krallık geçmişten günümüze koruduğu kozmopolit yapısıyla da bize birlik olabilmenin zor olmadığını gösterir.Son zamanlarda artan ve dünya sorunu haline gelen doğal afetler, artan nüfus problemi, ekonomik sorunlar ve mülteci sorunları gibi sorunlar karşısında insancı ve tasarımsal çözümlenmeleriyle de öncü bir ülkedir **Birleşik Krallık**.Günümüz dünyasında LGBTQ+ bireyleri hassasiyetle tanıyıp onlara önce birey sonra birlik olma özgürlüğü veren kapsayıcı bir ülkedir aynı zamanda.

## Birlik Olma Meselesine Tasarımcının Bakış Açısı

İnsanlık, tarihin başından beri hiçbir zaman bir kişi ile var olmamıştır.**Birey olabilmek ancak diğerlerinin varlığıyla mümkündür**.Hatta, Adler psikolojisine göre: "Sosyal bir varlık olan insan bir topluluğun içine doğar." Dolayısıyla halihazırda yaşama içgüsüne sahip olan insan birlikte yaşama ve birlik olma içgüdüsüne de sahip olur diyebiliriz.

## Ancak ; Birlik olabilmeyi başarmak her zaman kolay değildir.

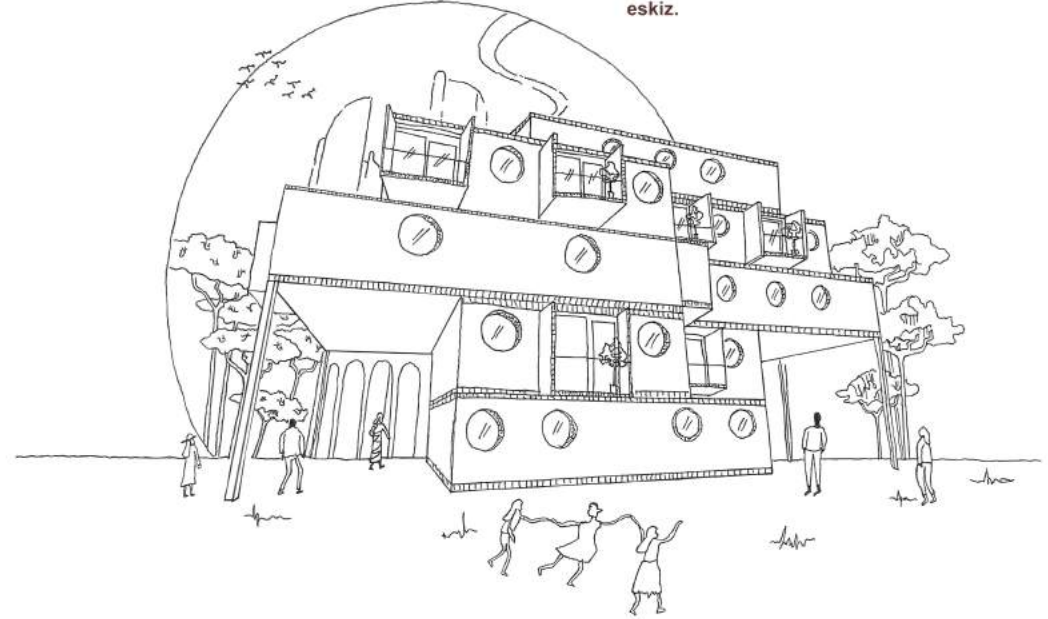
- Birlikte Yaşama
- Birlikte Tasarlama
- Birlikte İnşa
- Sürdürülebilirlik

"Mutluluğun gerçek yolunun ego duvarlarımızı yıkmaktan, kendini başkalarının hikayelerine bırakmaktan, onların hikayelerinin seninkilere karışmasına izin vermekten, kimliğini birleştirmekten, senin zaten hiçbir zaman sen -yalnız, kahraman, üzgün- olmadığını fark etmekten geçtiğini söylüyorlardı bana."

Hari, J. (2019) Kaybolan Bağlar: Depresyonun Gerçek Nedenleri ve Beklenmedik Çözümler. Metis Yayınları

Tasarımcı kendisini başkalarının hikayelerine bırakmadıkça başarılı olması öngörülemez.Tasarımcının bütün tasarım süreci boyunca **kullanıcı ile birlik** olması gerekir.Yaşam alanları tasarlanırken hayal kurma ile başlayan süreçten yapının kullanıma hazır hale geldiği güne kadar geçen sürede ise farklı roller bir arada çalışmak durumundadır.Bu roller teknik ya da sanatsal roller olabilir.Birlik olmanın anlaşılmadığı durumlarda uzun ömürlü, dayanıklı, insanın ihtiyaçlarına geçerli yanıtlar veren ve pozitif duygulara hitap edebilen mekanlar yaratılması mümkün değildir.**Birlikte tasarlama** ve **birlikte inşa** başarılı olsa bile yapının merkezinde olan kullanıcıların birlik olmayı başaramadığı senaryoda **birlikte düzenleme**, **birlikte dönüştürme** ve **birlikte değiştirme** gerçekleşmez, dolayısıyla sürdürülebilirlik sağlanamaz.

Londra'da yer alan konteyner kent ile yarının dünyasının birleşimi üzerine kurguladığım eskiz.



Değişmekte olan dünya düzenine büyük bir karmaşa hakim.Hızla gelişen teknoloji sayesinde insan yarının dünyasını tasarlariken diğer tarafta doğal afetler, artan nüfus, ekonomik sorunlar ve mülteci sorunları yarının dünyasına adaptasyonu ve birlik olabilmeyi zorlaştırıyor.Gelişen teknolojinin yarattığı meta dünyalara adapte olmadan önce insan olarak birlik olmanın anlam ve önemini hatırlamamız gerekiyor.Geçmişten günümüze birçok tasarımcının toplum yaşamına entegre tasarımlar üzerinde çalıştığını biliyoruz ancak **gelenekselin değişip gelişmesinin gerektiği** zamandayız.Açık ve kapalı alanların değişen dünyaya yeniden adapte edilmesi gerekecek ve burada **bireye, tasarımcıya ve topluma düşen roller** yeniden sorgulanacak.

## ünite

[ü-ni-te] • Türkçe  
birleşmiş olma durumu, birlik.  
•komünite,  
ekolojide iki veya daha fazla  
türe ait popülasyonun aynı  
bölgede yaşamasıdır.

# Seyahat Planını Olgunlaştırmaya Yönelik Fikirler

1870 İngilteresinde bahçekent ve sosyal karışım fikirlerinin ortaya çıkmaya başlamasıyla sosyal karışım ideolojisi altında Ebenezer Howard gibi öncülerin ortaya attığı zengin ile fakirin kent merkezlerinde yan yana yaşayabilecekleri sosyal karışım kent hayali ünite fikrimin temelini oluşturmaktadır. Yarının dünyasında birlik olabilmek ancak **hibrit düşünce ve sosyal karışım** ile mümkündür.

## •Komünite

Birlikte Yaşam

1870 itibarıyla birlikte yaşamın temel taşlarından birisi olan **bahçekentlerin** geçmişten bugüne kullanıcıları

- Komşuluk
- Bağlar
- Birlik algısı

Artan nüfus, doğal afetler, ekonomik sorunlar ve mülteci sorunlarına yönelik sorgulamalar ve çözümsel yaklaşımlar

## •İş Birliği

Birlikte İnşa

**Tasarımcı, mühendis, sanatçı ve zanaatkarların** birlik içinde düşünüp farklı parçaları bir araya getirmesi

- Yetenek
- Farklı Perspektifler
- Bilgi Birikimi
- Tecrübe
- Paylaşım
- Ekip çalışması

## •Hibrit Düşünce

Birlikte Tasarlama

Tasarımcı, kullanıcı ve sanatçı arasındaki paylaşımlar; her birinin ayrı ayrı ve **birlik olarak tasarım** üzerindeki rolü

Tasarımcı ve sanatçının **teknolojiyi** kullanırken aynı zamanda gelenekseli ele alması ile yöntemlerin hibritleşmesi

**Doğa ve insanı** uzaklaştırmadan tasarlamak; fazlalıklarından kurtulup doğa ile iç içe olmak

## •Sosyal Karışım

Birlikte Kullanma

Birlikteliğe odaklanan alanlar, farklılıkların bir araya gelmesi ve **entegrasyonlarının** sağlanması

- Din
- Dil
- İrk

Birlikte düzenleme, değiştirme ve dönüştürme meselesinin birlik ile mümkün olması



## flanör

[fla-nör] • Türkçe

(i.) şehri deneyimlemek

için gezen kişi.

## ünite

[ü-ni-te] • Türkçe  
birleşmiş olma durumu, birlik,  
•komünite,  
ekolojide iki veya daha fazla  
türe ait popülasyonun aynı  
bölgede yaşamasıdır.

# Seyahat Motivasyonu ve Sonrasında Yapılacak Çalışmalara Dair :

**Grand Tour:** 17. yüzyıldan 19. yüzyılın başına kadar gençlerin avrupa çevresinde sanat eserleri ve mimariyi yakından incelemek için çıktığı keşif yolculukları mimariyi büyük ölçüde etkiledi. Grand Tour gezginleri evlerine yeni mimari anlayışlarla döndükten sonra çevrelerini avrupadan öğrendikleri teknik ve stiller ile yeniden inşa ettiler.

## Birikim, Depolama, Paylaşım ve Aktarım

**Odak:** Birleşik krallık'ın; dünya sorunu haline gelen doğal afetler, mülteci sorunları, ekonomik sorunlar ve artan nüfus sorunları gibi sorunlara başarılı insancıl çözümlerini yakın mercekten incelemek ve bu çözümlerini ülkemize rehber olması amacıyla getirmek

Yolculuğun en başından en sonuna kadar gözlemlenen, yazılı veya görsel şekilde saklanabilen, hafıza haritalarında kendine yer edinen her bilgiyi yolculuk boyunca takip edenler ile paylaşmak ve yolculuğun sonunda dijital bellekte yerini alacak dokümanların her zaman herkese açık olması böylece dijital bir gözlemevi oluşması

Yolculuğun sonunda oluşan dijital gözlemevinin takipçilerin de katılımıyla atölye halini alması **tasarımda birlikteliğe güven** fikri doğrultusunda tartışmaların yapılması yani tasarım için birlik olunması, standartların değişip gelişmesi için öneriler

## #Odak Noktalarım

#Geleneksel stiller ve modernin bir araya geldiği mekanlar  
#Sanat ve zanaatın başarılı birliktelikleri  
#Geleneksel teknikler ve teknolojinin iş birliği ile bugünün mekanları  
#Yeninin eskiye entegrasyonu  
#Yapı ve tasarımda malzeme, renk ve doku birliği  
#Açık ve kapalı alanların birlikte kullanım şekilleri

## #Sosyal karışım ve bahçekentler

#Komünite merkezleri ve ultrasosyal toplum  
#Göçmen politikaları ve topluma entegrasyonda tasarımın yeri  
#Topluma entegrasyonda bireye ve topluma düşen roller  
#Toplumda ve tasarımda entegrasyonun kilit öğeleri  
#Entegrasyonda tasarımın rolü ve etkileri  
#Doğal afet sonrası barınma ihtiyacı araştırmaları

## • İç mekanlar günlük yaşamın arka perdesidir.

Bir iç mimar olarak yolculuğum boyunca tasarımda, sanatta, zanaatta ve toplumda birlikteliği sağlayan mekanları başta bir flanör gibi gözlemci tavırla uzaktan daha sonra tasarımcı olarak yakın mercekten inceleyip **tasarımda birlikteliğin olmazsa olmazlarını** arama, bulma, biriktirme, depolama, paylaşma ve aktarma peşindeyim.

Birliktelik çemberinin daraldığı iç mekanlarda insanlar birbirlerine daha da yaklaşır böylece birliktelik formunun değişimi kaçınılmazdır. Birlikteliğin kaçınılmaz olduğu konutlarda ve birliktelik için var olan komünite merkezi gibi iç mekanlarda insan duyguları, arzuları ve ihtiyaçları nasıl değişkenlik gösterir bunu gözlemlemeyi ve araştırmayı hedeflemekteyim.

- yakın gözlem
- sorular ve cevaplar
- eskiz ve notlar
- fotoğraf ve videolar
- 3 boyutlu modeller
- hafıza haritaları
- dijital depo

## ünite

[ü-ni-te] • Türkçe  
birleşmiş olma durumu, birlik.  
• komünite,  
ekolojide iki veya daha fazla  
türe ait popülasyonun aynı  
bölgede yaşamasıdır.

# Metot ve Süreç Hakkında Öngörüler

•Uzaktan algılama ve üç boyutlu düşünce ile modüller

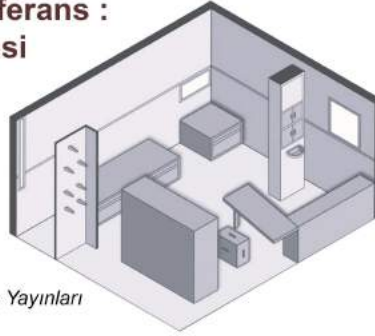
## Ünite Fikri ve Modül Metodu

Ünite ismi ve fikri kendisini oluşturan parçalar olmadan gerçekleşemez dolayısıyla birliği oluşturan bu küçük parçalardır.Modül kelimesi ise bütünü oluşturan parçaları ifade etmektedir yolculuk boyunca birliği sağlayan küçük parçaları yani modülleri **özelden genele, parçadan bütüne** perspektifiyle sadece maddesel dünyada değil soyut anlamda da inceleyeceğiz.

Yolculuk boyunca **tasarımda birlikteliği** sağlayan soyut ya da somut modüller; not alma, eskiz ve üç boyutlu dijital ortama aktarma ile toplanacak.**İnsan-doğa-makine-mekan-mobilya** ilişkileri içinde birlikteliği sağlayan canlı ve cansız parçalar izlenip birlikteliğin olmazsa olmazları araştırılacak.Her küçük modül kendi yolcularının sonunda bir araya gelip tasarımda birlikteliğin varyasyonlarını ortaya koyacak.

## Modül Algısını Geliştirmek Üzere Referans : Modulor ve Le Corbusier'nin Kulübesi

'Günümüz yaşam alanı seçiminde oldukça popüler olan tiny house ve small house gibi eğilimlerin temelinde **fazlalıklarımızdan kurtulma ve doğanın içinde kendimizi bulma** isteği yatmaktadır'.



Berkin, G. (2021) Modulor ve Le Corbusier'nin Kulübesi. Yem Yayınları

Bundan yüz yıl kadar önce Le Corbusier, Le Cabanonu yani kendine has kulübe/kabin tasarımı fikrini ortaya atmıştır.Le Corbusier'nin ulaşmak istediği şey, estetikten taviz vermemek için altın orana dayalı ancak mobilya ve mekan tasarımını pratik kullanıma uygun hale getirebilmek adına insan kaynaklı, modüler, matematiksel bir düzendi.



## Üç Boyutlu Düşünce ile Modüller

Fotoğraflar, eskizler ve modeller üzerinden nesnelere, mimari detaylar, diğer sanat disiplinlerine ait detaylar veya canlılar 3 boyutlu dijital ortamda veya eskiz yöntemiyle bir araya getirilip bu modüllerin birbirleri ile ilişkileri gözlemlenir.

Gözlemler üzerine gerçekleştirilen sorgulamalardan sonra tasarımda birlikteliğin olmazsa olmazları ile ilgili toplanan bilgiler maddesel ve bilişsel açıdan incelenir.Tasarımcı ve sanatçılar bu bilgi arşivini kendi perspektiflerine göre değerlendirdikten ve mantık süzgecinden geçirdikten sonra bir araya gelip standartları değiştirip geliştirebilir.Birlikte verilen kararlar kullanıcıya da tasarımcıya da güven hissi verir.

### Mimari Elementler

### Sanatsal Öğeler

### İç Mekanlar

### Canlılar

### Doğal Alanlar

### Kamusal Alanlar

### Yerleşim Alanları

### Ticari Alanlar

### Sosyal Yaşam Alanları

### Geleneksel Öğeler

### Teknolojik Öğeler

## ünite

[ü-ni-te] • Türkçe  
birleşmiş olma durumu, birlik.  
• komünite,  
ekolojide iki veya daha fazla  
lûre ait popülasyonun aynı  
bölgede yaşamasıdır.

# Yolculuk Boyunca İzlenecek Metoda Dair :

## •Bütünden Parçaya - Parçadan Bütüne

•Tasarımda birlikteliği sağlayan parçaların ve insanları bir araya getiren öğelerin keşif planı



Royal National Theatre

Eski ile yeni olanın tasarımda ve fikirde bir arada bulunabildiği mekanlar



Pop Brixton Park

Teknoloji kullanımı ile insanları bir araya getiren parça ve yöntemler



Holborn House Community Center

İç mekanlarda birlikteliği teşvik eden ve sağlayan parçalar



Manchester Green Space Fund

Yaşam alanlarına bireysel katkılar ile onu sahiplenme duygusu ve doğaya yakınlık



Carnegie Library Hub

Topluluk kavramını korumak için bireysel alanların sağlanması ve komünite merkezleri



Southbank Skate Space

Farklı rollerin katkısı ile oluşan sokak kültürü ve yaratılan topluluğa ait olma hissi



Trinity Buoy Wharf

Birlikteliğin tehlike altında olduğu durumlarda sanat hareketinin gücü



The Migration Museum

Müze ve sanat galerilerinin cesur kararlarının fikirler üzerinde yayılcı etkisi



Container City

Afet sonrası çözümü olarak konteyner kentler, açık ve kapalı alan dengesi ile komşuluk

- Geleneksel stiller ve modernin bir araya geldiği mekanlar
- Geleneksel teknikler ve teknolojiyi iş birliği ile bugünün mekanları
- Günlük yaşamın arka perdesi olarak iç mekanlar
- Komşuluk kavramı ve yaşam alanına katkı ile sahiplenme duygusu
- Komünite merkezleri ve ultrasosyal toplum
- Alt kültürün çok farklı perspektifleri bir araya getirebilmesi ve çeşitlilik
- Topluma entegrasyonda bireye, topluma ve sanata düşen roller
- Göçmen politikaları ile topluma entegrasyonda sanat ve tasarımın rolü
- Doğal afetler sonrası barınma ihtiyacına yönelik çözümler

## ünite

[ü-ni-te] • Türkçe  
birleşmiş olma durumu, birlik.  
• komünite,  
ekolojide iki veya daha fazla  
türe ait popülasyonun aynı  
bölgede yaşamasıdır.

# Yolculuk Sırasında Yakın Mercek Planı

## •Sosyal Karışım ve Bahçekentler

Pandemi ile birlikte önce sağlığımızı, sonra yaşam kalitemizin yeterince iyi olup olmadığını daha sonra günlük alışkanlıklarımızı sorgulamaya başladık. Rutinlerimiz, çalışma şartlarımız, seyahatlerimiz, aktivitelerimiz, doğayla olan bağımız hızlı ve beklenmedik şekilde değişti. Bireysel etkiler toplumsal etkilere dönüştü ve ardından toplumsal yapımız da değişime uğradı.



Oswego, New York. Citizen working on Sunday morning in his victory garden (Free use Photo)



Wartime Garden City Letchworth

**'Birliktelik  
ancak  
kaybolan  
bağları geri  
getirmekle  
mümkündür.'**



Pop Brixton

Ebenezer Howard; sosyal eşitsizlikler, kirliliği hava ve su, aşırı nüfus ve bulaşıcı hastalıklarla dolu bir yer olan Londra'ya bir çözüm arıyordu. Bu yüzden zengin ile fakirin şehir merkezlerinde birlikte ve doğayla iç içe yaşayabilecekleri sosyal karışım fikrini ortaya attı. Howard, sosyal eşitsizlikleri ve yoksulların istismar edilmesini krizdeki bir toplumun kanıtı olarak gördü. Günümüzde; artan doğal afetler, nüfus problemleri, ekonomik sorunlar, mülteci sorunları gibi sorunlar krizdeki bir dünyayı işaret etmektedir. Howard, insanların birbirleriyle ve doğayla uyum içinde yaşadıkları bir şehir tasarımı hayal etti. Sanayileşmenin negatif etkilerini reddederek zanaat ve topluluğa dayalı daha basit bir yaşama geri dönmek istedi. Takip eden on yıllar içinde birçok bahçekent inşa edildi. Kent bahçeleri apaçık kişisel sağlığa da birlikteliğe de iyi geliyordu. Günümüz Londrasında Howard'ın fikirleri şehir tasarımına dahil edilmeye devam ediyor. Bu fikirleri yakından görmek, anlamak, birlikteliğe katkılarını algılamaya çalışmak yolculuk boyunca yakın mercek planım olacak. Sosyal karışım fikri ve yapıların doğayla ilişkisi bugünün Londrasında; yaşam alanlarında, sosyal alanlarda ve kamusal alanlarda hem dış mekanlarda hem iç mekanlarda yaşamını nasıl sürdürüyor gözlemlenecek. Komünite merkezlerinde, entegrasyon merkezlerinde ve konteyner kentlerde sosyal karışım meselesi yakın mercekten incelenecek. Geleneksel olanı değiştirip geliştirerek yarının dünyasına adapte etme çabası ise yolculuk öncesinde, yolculuk sırasında ve yolculuk sonrasında araştırma konusu olacak.



## ünite

[ü-ni-te] • Türkçe  
birleşmiş olma durumu, birlik.  
•komünite,  
ekolojide iki veya daha fazla  
türü ait popülasyonun aynı  
bölgede yaşamasıdır.

## Rota •1.gün



Hostel - £30  
Kahvaltı - £5  
Rota 5 otobüs - £8,75  
Öğle yemeği - £7  
Hayward Gallery - £12  
Akşam yemeği - £8  
Hostele dönüş 1 otobüs - £1,75

Toplam : £72,50

## ünite

[ü-ni-te] • Türkçe  
birleşmiş olma durumu, birlik.  
•komünite,  
ekolojide iki veya daha fazla  
türe ait popülasyonun aynı  
bölgede yaşamasıdır.

## Rota •2.gün

Konteyner yaşam alanları,  
kafeler, stüdyolar ile yaşam  
ve sanat merkezi oluşuyla  
birlikteliğin merkezlerinden

### Trinity Buoy Wharf 12.00 - 13.00

- Trinity Art Studios
- Orchard Cafe
- Container City
- Faraday School
- Music Boxes
- Wedding Venue & Chain Store

Art nouveau, sanat ve zanaatın  
başarılı birlikteliği

### Bishopgate Institute 13.40-14.20

- Rich Mix Art Centre

### Boxpark Shoreditch 14.30 - 15.00

- Village Underground

- Boundary Gardens

Hali hazırda çevresindeki hızlı  
hayat içinde insanlara nefes  
alma imkanı veren konteyner  
yapıların birlikteliği ile aktivite  
merkezi durağı

Konteyner ofisler, kamusal yapılar

### Containerville 15.20 - 16.00

Londra endüstriyel mirası  
olan 'gasholder' bugün farklı  
mekanların entegrasyonu ile değişip  
dönüşüp yaşam alanları olmakta

- Bethnal Green  
Gasholder Station

- Karma Kitchen

Komünite Bahçeciliği

### Dalston Eastern Curve Garden 16.30 - 17.30

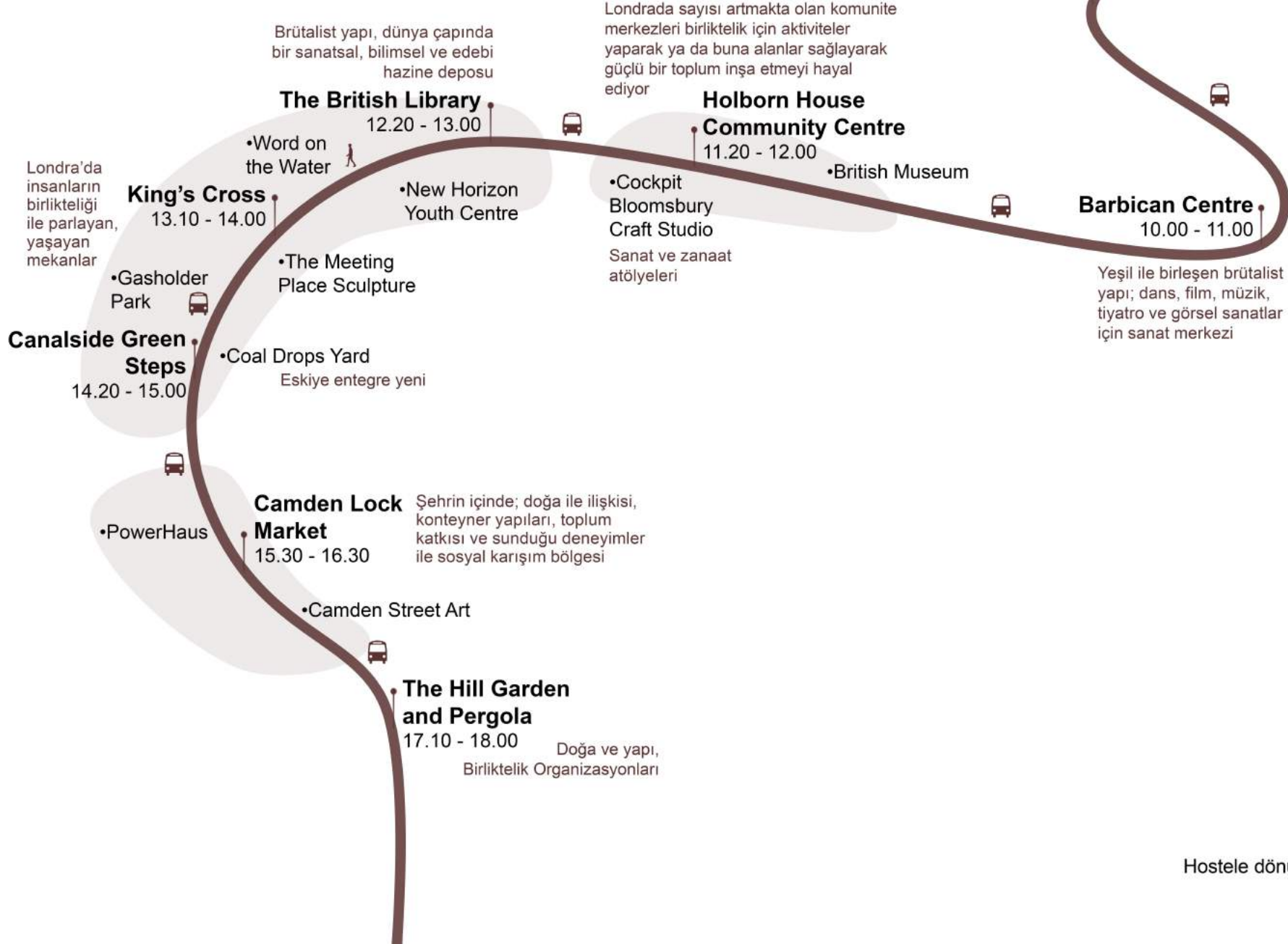
- Hostel - £30
- Kahvaltı - £4
- Trinity Art Studio Booking - £1
- Rota 7 otobüs, 1 DLR - £13,90
- Öğle yemeği - £7
- Akşam yemeği - £8
- Hostele dönüş 1 overground - £2,90

Toplam : £65,80

## ünite

[ü-ni-te] • Türkçe  
birleşmiş olma durumu, birlik.  
• komünite,  
ekolojide iki veya daha fazla  
türe ait popülasyonun aynı  
bölgede yaşamasıdır.

## Rota •3.gün



Hostel - £30

Kahvaltı - £4

Craft Studio - £10

Öğle yemeği - £7

Rota 5 otobüs - £10,50

Akşam yemeği - £8

Hostele dönüş 2 otobüs, 1 tube - £5,90

Toplam : £65,40

## ünite

[ü-ni-te] • Türkçe  
birleşmiş olma durumu, birlik.  
• komünite,  
ekolojide iki veya daha fazla  
türe ait popülasyonun aynı  
bölgede yaşamasıdır.

## Rota

•4.gün

**Hostel**  
09.00

İç mekanda bahçekent,  
etkinlik merkezi

**Sky Garden**  
10.00 - 11.00

•St Dunstan  
Church Garden  
Doğa ve terk edilmiş yapı

Tasarıma  
toplum  
katkısı ve  
sahiplenme  
duygusu

**Covent Garden**  
11.30 - 12.00

•Adelphi  
Theatre

•Royal Opera  
House

**Carriage Hall**  
12.30 - 12.50

•Goodwin's  
Court Sanat akımlarının izleriyle  
tarihi konutlar ve  
pasaj

Yenilenen bir  
tarihi yapı ve iç  
mekanda avlu

•Arts  
Theatre

•St Martin's Theatre

Sanat merkezleri  
ve farklı akımların  
etkisindeki tiyatro  
binalarının  
toplandığı bir bölge

**Floral Street**  
13.10 - 14.00

•Aldwych Theatre

**Neal's Yard**  
14.20 - 15.00

•Cambridge Theatre

Mahalleye bireysel katkılar,  
sahiplenme duygusu

•Shaftesbury  
Theatre

Komünite bahçesi

**The Phoenix Garden**  
15.10 - 15.40

•The Butterfly  
Trail

**Alexandra &  
Ainsworth Estate**  
17.20 - 18.00

1960'ların sonunda  
Neave Brown tarafından  
tasarlanan, beton şehir,  
bahçekent ve komünite

**Wong Kei**  
16.00 - 16.30

Art Nouveau, sanat ve zanaatın  
başarılı birlikteliği

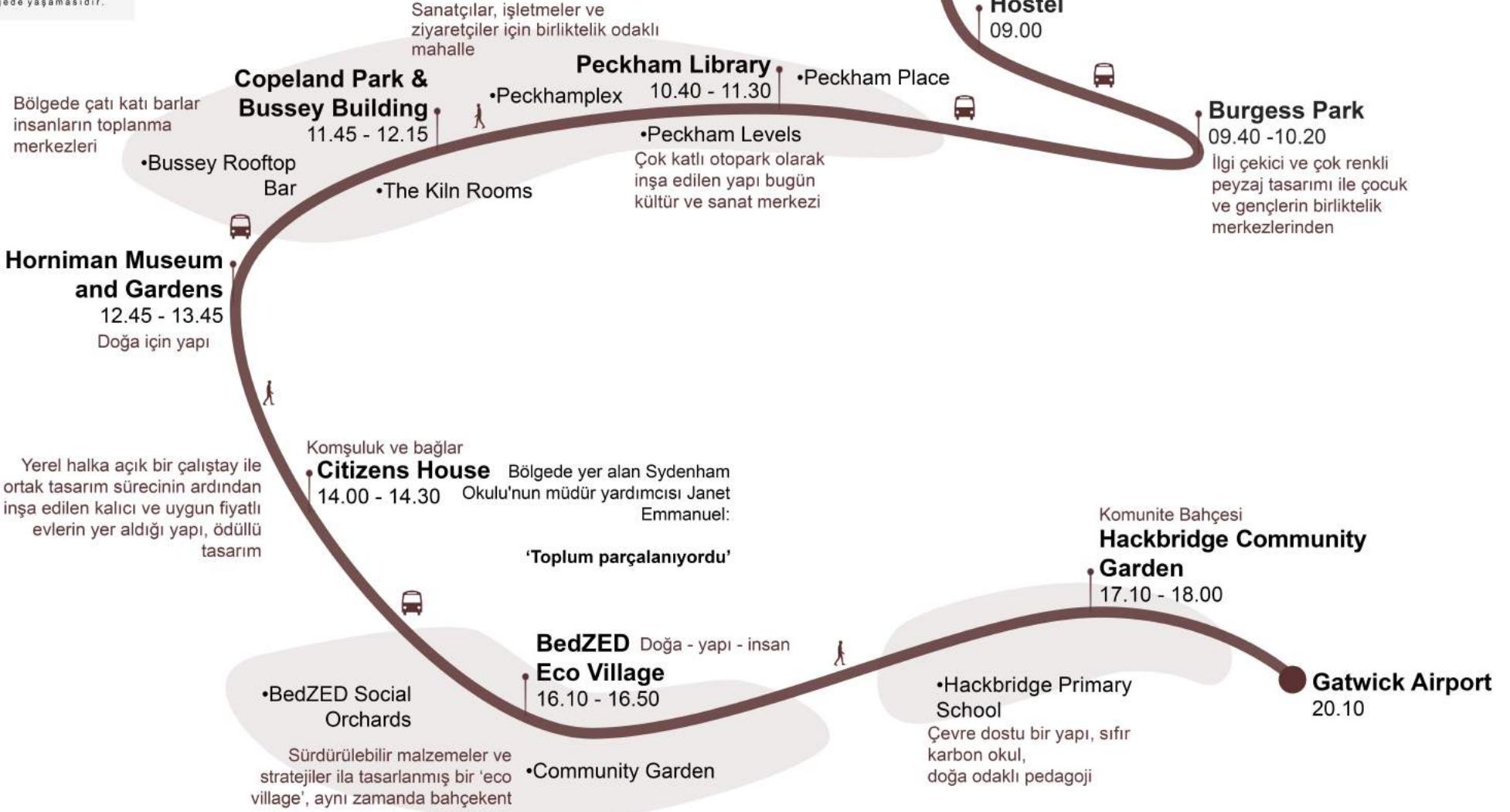
Hostel - £30  
Kahvaltı - £4  
Öğle yemeği - £7  
Rota 4 otobüs - £7  
Akşam yemeği - £8  
Hostele dönüş 3 otobüs - £4,75

Toplam : £60,75

## ünite

[ü-ni-te] • Türkçe  
birleşmiş olma durumu, birlik.  
•komünite,  
ekolojide iki veya daha fazla  
türe ait popülasyonun aynı  
bölgede yaşamasıdır.

## Rota •5.gün



Kahvaltı - £4

Öğle yemeği - £7

Rota 8 otobüs - £14

Akşam yemeği - £8

Toplam : £35,90

5 gün Toplam : £300,35