

Mimarlıkta “anıtsal” olandan kastedilene salt heykelsi bir yapı olarak yorumlamıyoruz. Konak Meydanı’na yönelen amfi formundaki yeni Meclis Binası meydanı daha üst kotlara taşıyor. Bir yandan insanı ezmeyen, kentin simgesi olan Saat Kulesi ve meydan ile bütünleşen bir yapı. Diğer yandan da gerek kentin silüetinde gerekse Konak Meydanı, Saat Kulesi ve deniz ile bir diyaloga girerek kentlinin hafızasında yer edecek bir simgeselliğin peşinde...

İZMİR’İN YENİ KENT MECLİSİ









Meclis Yapısı ve Konak Meydanı Genel Görünümü





Meclis Yapısı ve Konak Meydanı Genel Görünümü

«Kent hakkı, oturlan yere sahip çıkma, konuyla ilgili tartışmaya dahil olma, kamu alanı, inşaat, toplu taşıma, kentin planlaması üzerine fikir yürütme hakkıdır.»

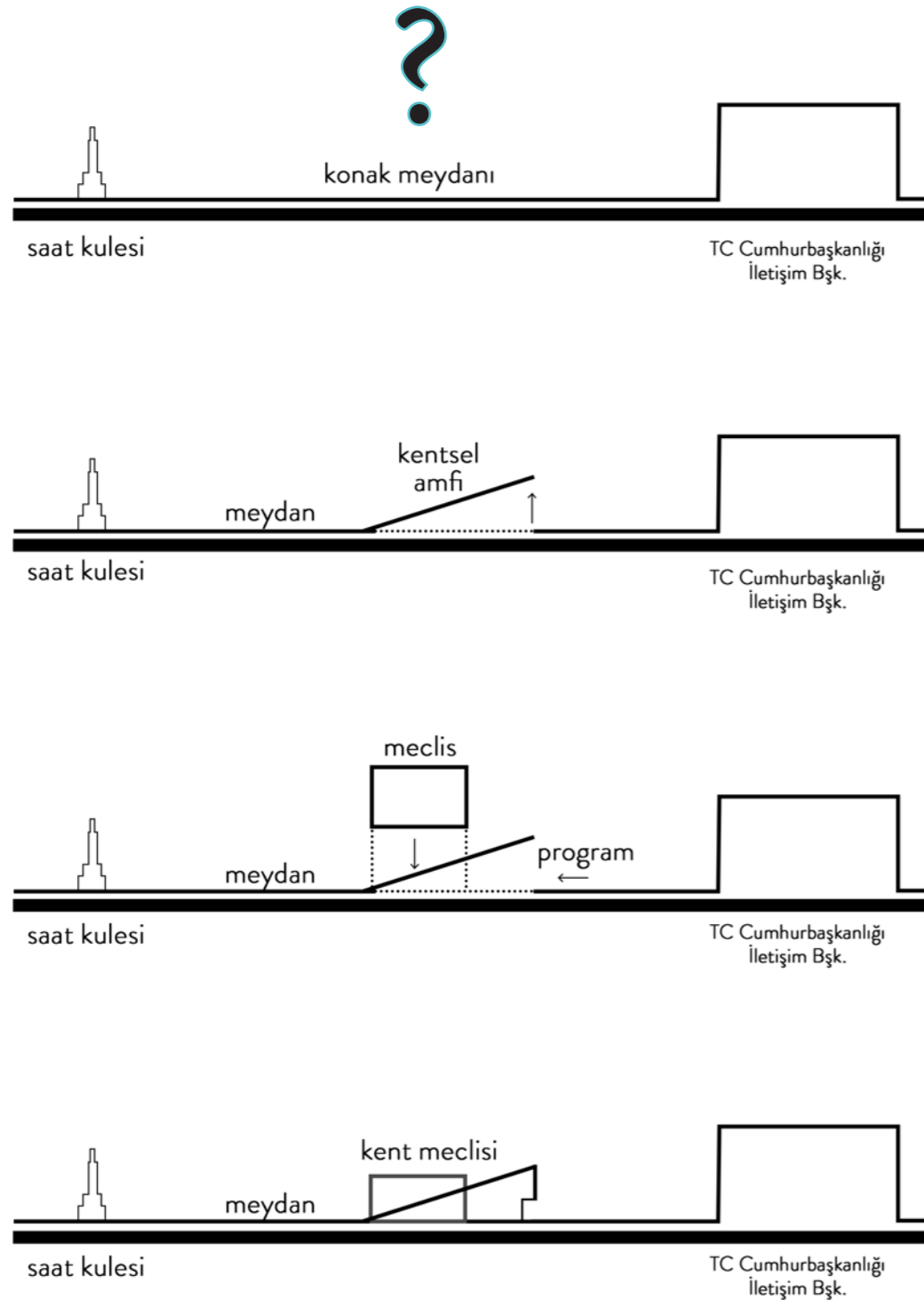
Çağlar Keyder

## İzmir'in Yeni Meclisi

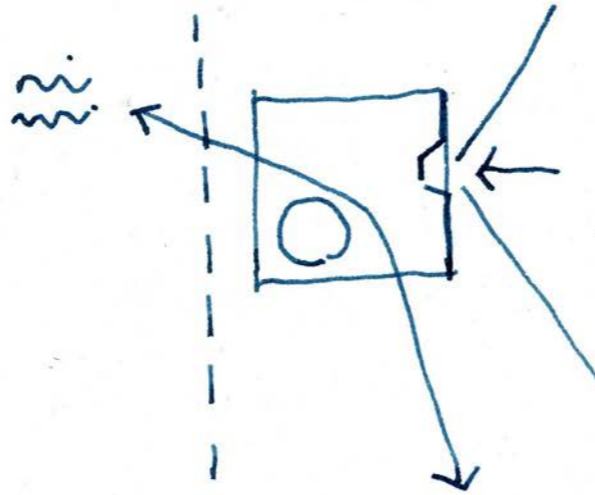
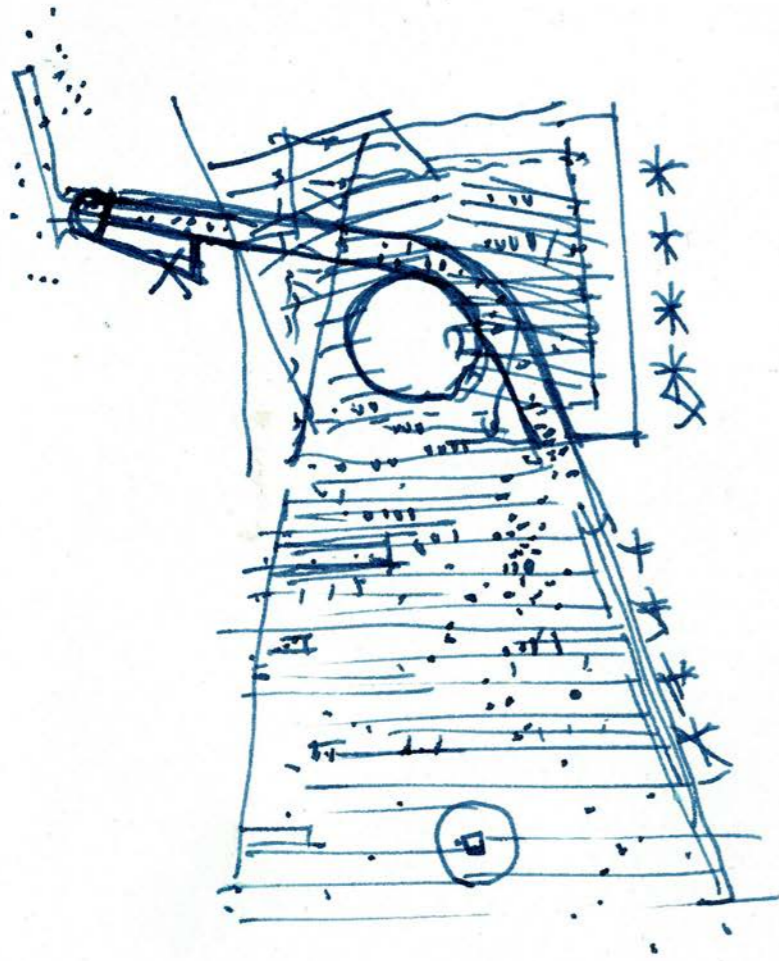
Demokrasiye dair tartışmalar 1960'lı yıllardan beri hiç hız kesmedi. Temsil mekanizmalarının yetersizliği, fiili ve yapısal darboğazları temsilin ötesinde doğrudan katılım mekanizmalarının ortaya çıkmasına yol açtı. Katılımcı demokrasi bağlamında tarif edilen bu pratikler zaman zaman temsili demokrasiyi ikame edecek ayrı bir siyasal mecra gibi de görülmekte. Oysa yaşam alanlarımızın mevcut ölçeklerinin yönetime doğrudan katılımı mümkün kılmayacak düzeye gelmiş olması sebebiyle, katılımcı pratikler ancak temsili organlarının tamamlayıcısı, destekçisi olarak görülebilir. **Katılım ve temsil bu anlamda birbirlerinin yerine geçebilen değil, birlikte var olarak demokratik bir işleyiş sağlayabilirler.**

Katılım ve temsil arasındaki bu simbiyotik ilişkiyi kentin temsil ve katılım unsurlarını bir araya getiren İzmir Demokrasi Yerleşkesi'ni demokrasiye dair bu tartışmaları sembolize eden bir anıt olarak tahayyül edebiliriz. Yapı'yı, ev sahipliği yapacağı temel unsurun etimolojik kökeninden ilham alarak düşünmeye başlayabiliriz. Zira siyasi kurumların temsil, müzakare ve karar organı dilimizde iki farklı biçimde ifade ediliyor: Meclis ve parlamento. Sevan Nişanyan'a göre Meclis "Arapça cıls kökünden gelen maclis "oturma veya oturacak yer, sohbet toplantısı" sözcüğünden alıntıdır." Yine aynı kaynağa göre parlamento ise "Fransızca parler "konuşmak" fiilinden +ment° ekiyle türetilmiştir."

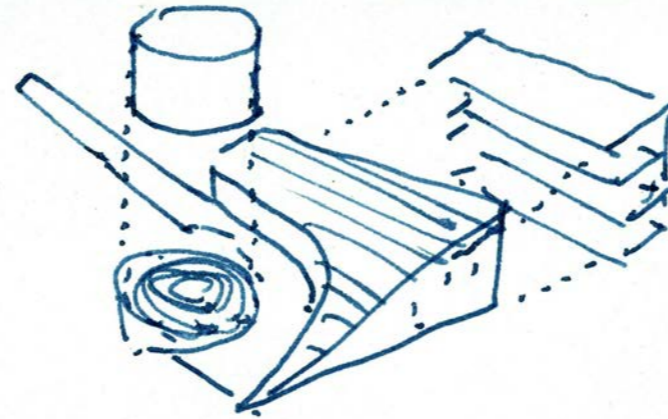
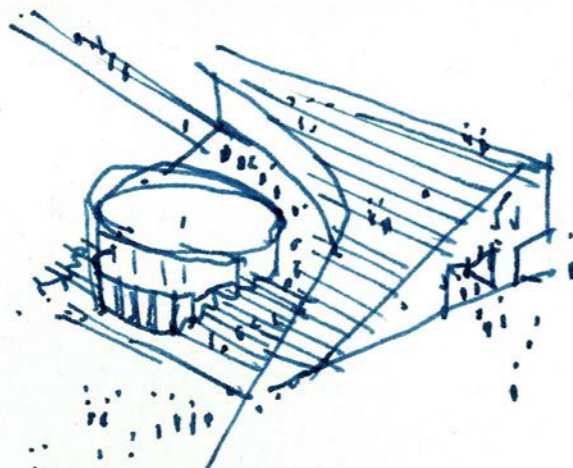
İki etimolojik kökeni bir arada düşündüğümüzde **oturmak ve konuşmayı mümkün kılan** bir tasarım fikriyle yerleşkeyi kurguladık. Bir yandan **insanların bir araya gelebildiği, şehri seyredebildiği bir oturma alanı, öte yanda da şehrin sorunlarının müzakere edildiği bir konuşma alanı.** Burada söz konusu olan geniş ve engel tanımayan bir tartışma uzamının yaratılmasıdır.





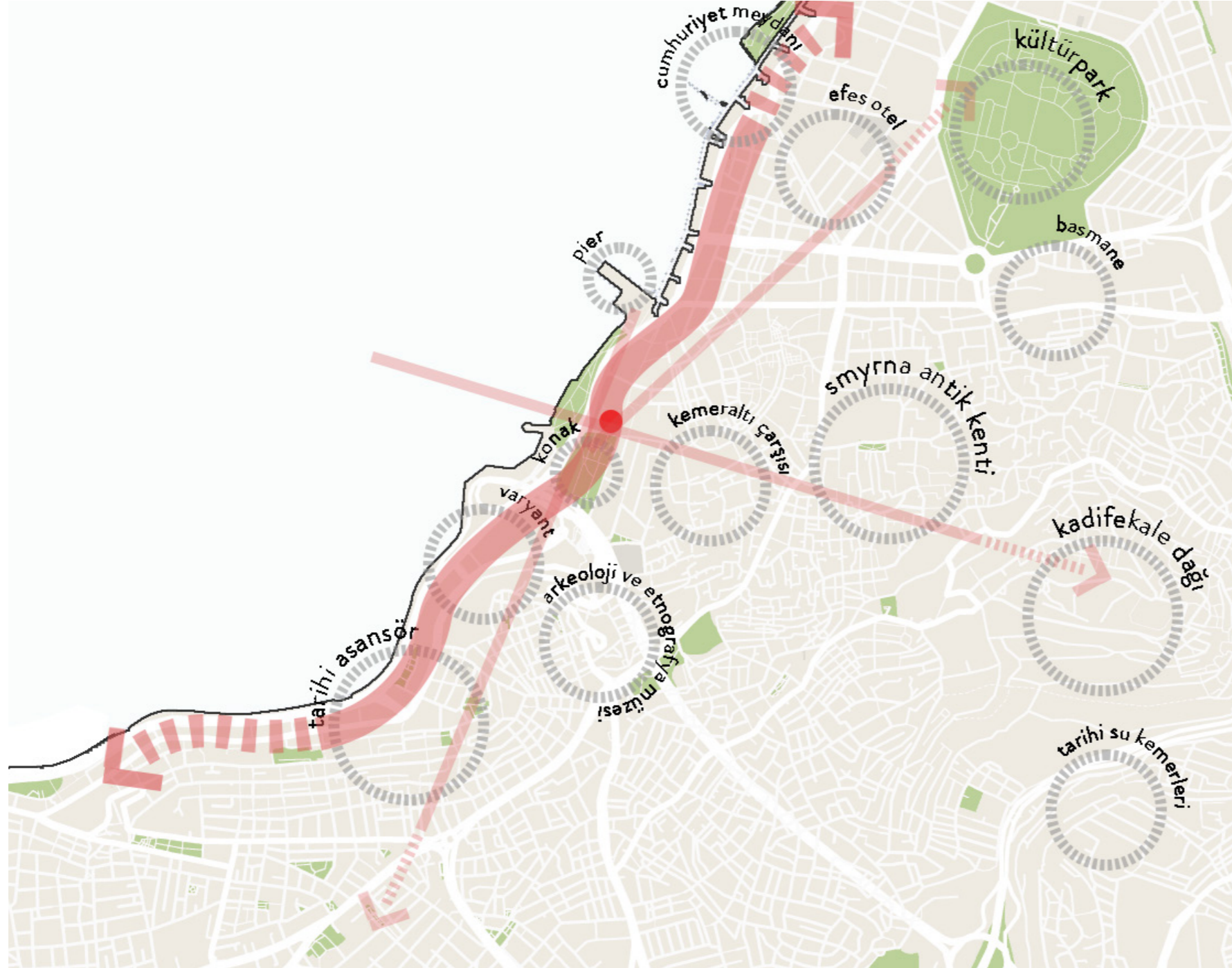


Bu bütünlüğün ilk tezahürü yapının Konak Meydanı'nı karşı oturup, orayı izlemeyi mümkün kılan amfi tiyatro biçiminde yükselen merdivenleridir. **Meydanı kamusal bir sahne olarak düşünürsek, Yapı, orayı oturarak izleyebileceğimiz organik bir uzantıya dönüşür.** Aynı organik bütünlüğü; yapının deniz, kordon ve meydan arasında üstlendiği geçit işlevinde de görürüz. Yapı, insanların gündelik alışkanlıklarının ve rutinin içine sızar, onların organik bir parçası olur. Koridorun merdivenlerle buluştuğu nokta bir seyir terası olarak transit geçişi bir duraklamaya, dönüştürecek vesileyi sunar; kent flanörünü kentin katılımcısı olmaya davet eder çünkü Belediye Meclisi amfi tiyatro biçiminde yükselen merdivenlerin içine yerleşecek şeffaf bir yapı olarak projede yerini alır. Böylece **izleyen ve izlenen, temsil eden ve temsil edilenler arasındaki ayrım sembolik olarak flulaşır; yurttaşlar ve yöneticiler göz hizasında eşitlenir.** Mekan içerisi ve dışarıyı ayırmasını aşarak, her vatandaşı karar alma makamında pay sahibi kılar. Yönetmenin sorumluluğunu sembolik ve işlevsel olarak eşit biçimde dağıtır. Mekan, bakışın kesintisizce akışına elverişli saydamlıkta ve bedenlerin hareketliliğine çeşitlilik kazandıran bir dinamizde tasarlanmıştır.





## Kentle İlişilenme

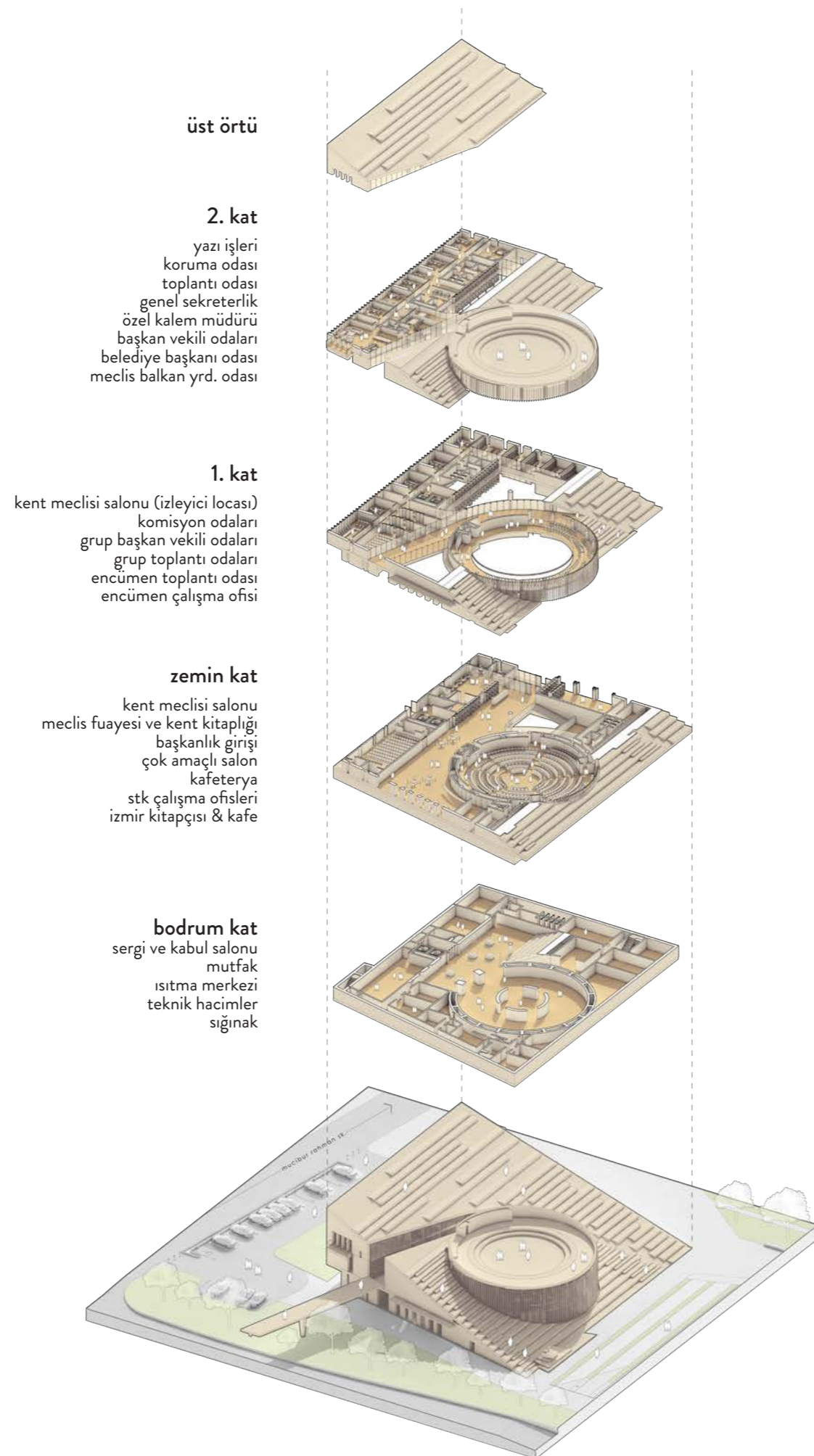


Kentlerimizin akut problemlerinden biri olan kamusal mekandaki süreksizliklerin giderilmesine yönelik, yeniden ilişkilendirme kavramı üzerinden dört ana strateji belirlenmiştir. Bunlar mekansal yeniden ilişkilendirme, kentsel bellek ile yeniden ilişkilendirme, aktörler / özneler ile yeniden ilişkilendirme ve kıyı ve yeşil ile yeniden ilişkilendirme.

Yeni meclis yapısı tasarlanırken halihazırda aktif olarak kurulmuş olan kuzey-güney ve doğu-batı eksenindeki bağlantılar korunmuş, özellikle meydanı odağa alarak iki yöndeki ilişkileri kuvvetlendiren, erişilebilirliği arttıracak yaya ve bisiklet bağlantıları önerilmiştir. Yarışma alanı sınırları içerisinde ise farklı kimliklere, kullanıcılara ve dolayısıyla farklı ihtiyaçlara sahip olan alt bölgeler, mevcut işlevleri göz ardı edilmeden, farklı kullanımlara da izin verecek şekilde zenginleştirilerek birbirleriyle ilişkilendirilmiştir. Yeni Meclis Binası, Konak Pier yönünden gelen kıyı promeni, Cumhuriyet Bulvarı aksı, Kemeraltı Çarşısı yönünden gelen yaya aksları kesişiminde birlikte ele alınarak bütüncül bir kurgu ile tasarlanmıştır.

Meclis Binası alanının, aslında yürüme mesafesinde olan kıyı bandı ile olan ilişkisi dalçık yüzünden kopmaktadır. Geçmişte var olan Konak meydanı ile deniz arasındaki sıkı bağlar bugün büyük ölçüde yitirilmiş olmakla birlikte 2003 yılında yapılan meydan düzenlemesi, Kemeraltı Çarşısı'ndan gelen yaya akışını iskele ile bağlamayı başarmıştır. Projede yarışma alanı ile kıyının ilişkisinin, büyük müdahaleler gerektirmeden bir yaya köprüsü ile meclisin uzantısı olan bir iç sokak ile bağlanarak kurulması amaçlanmıştır.

Meydan ve Meclis zeminde yönlendirici izler ve etkileşimli bellek arayüzleri (totemler) ile birlikte tasarlanarak, İzmir'in en önemli odaklarından biri olan Konak ile bütünleşecek şekilde ele alınmıştır.. Diğer yandan Konak Meydanı ve çevresine dair kullanıcı taleplerinde dile getirilen gölgeli ve yeşil alan eksikliğinin, Cumhuriyet Bulvarı'na paralel bir çınar korusu ile giderilmesi hedeflenmiştir. Yarışma alanı sınırları içerisinde önerilen park alanları tasarıma konu bölge ile sınırlı kalmayan, yakın çevredeki mevcut yeşil sisteme bisiklet ve yaya yolları ile bağlanarak bütüncül bir yeşil sistemin gelişmesine olanak sağlayacak biçimde kurulmuştur.



## Program ve Yorumu

Böyle bir düşünsel arka plan, yeni meclis yapısının bildik konvansiyonları izlemeyen bir mimari yaklaşımı sergilemesini yani, şeffaf, akışkan, katılımı ve diyalogu teşvik eden davetkar bir mekan kurgusunu vaaz ediyor.

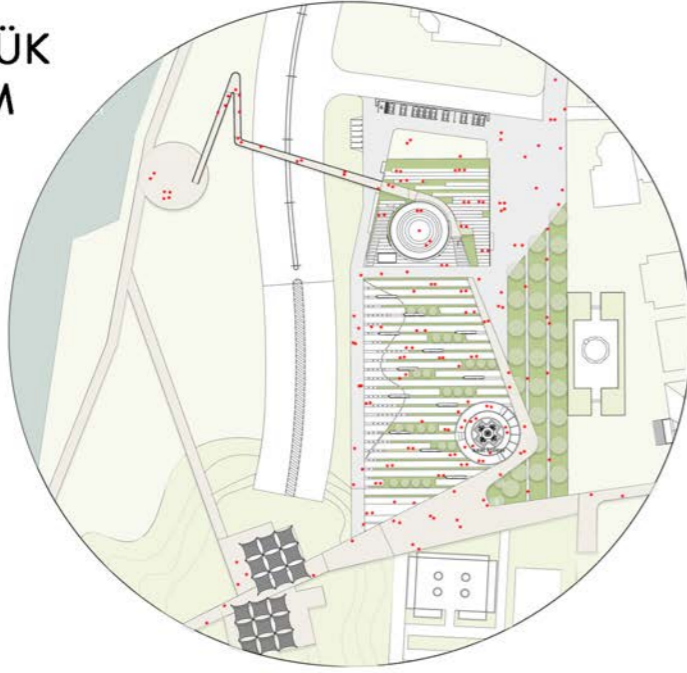
Bu nedenle önerilen program meclis salonu ve başkanlık birimleri ile sınırlanmadı. Tüm güne yayılan etkinlikleri, kolay erişilebilir bir şehir kitaplığını, kent hafızasına ait bir sergi mekanını, STK'lara ait odaları, ortak ve çok amaçlı çalışma salonlarını barındıran kamusal bir odak.

Hemşehrilerin biraraya gelerek, düşüncelerini, anılarını, kentin geleceğine dair tasavvurlarını paylaşmalarını kolaylaştıracak bir yer.

Yapının doğal uzantıları haline gelen açık ve yarı açık terasları, Konak Meydanı'nın uzantısı haline gelen açık amfisi, içinden geçen sokağı, kenti 360° gören açık forum ve bunlara eşlik eden, "yer" e dair olanı zeminde ve duvarlarda anlatan arayüzleri ile kentin yeni meclisi...



## GÜNLÜK YAŞAM



## FESTİVAL ŞENLİK



## TÖREN



## KONSER



## Meclis Yapısı ve Meydan Bütünleşmesi: Kullanım Senaryoları

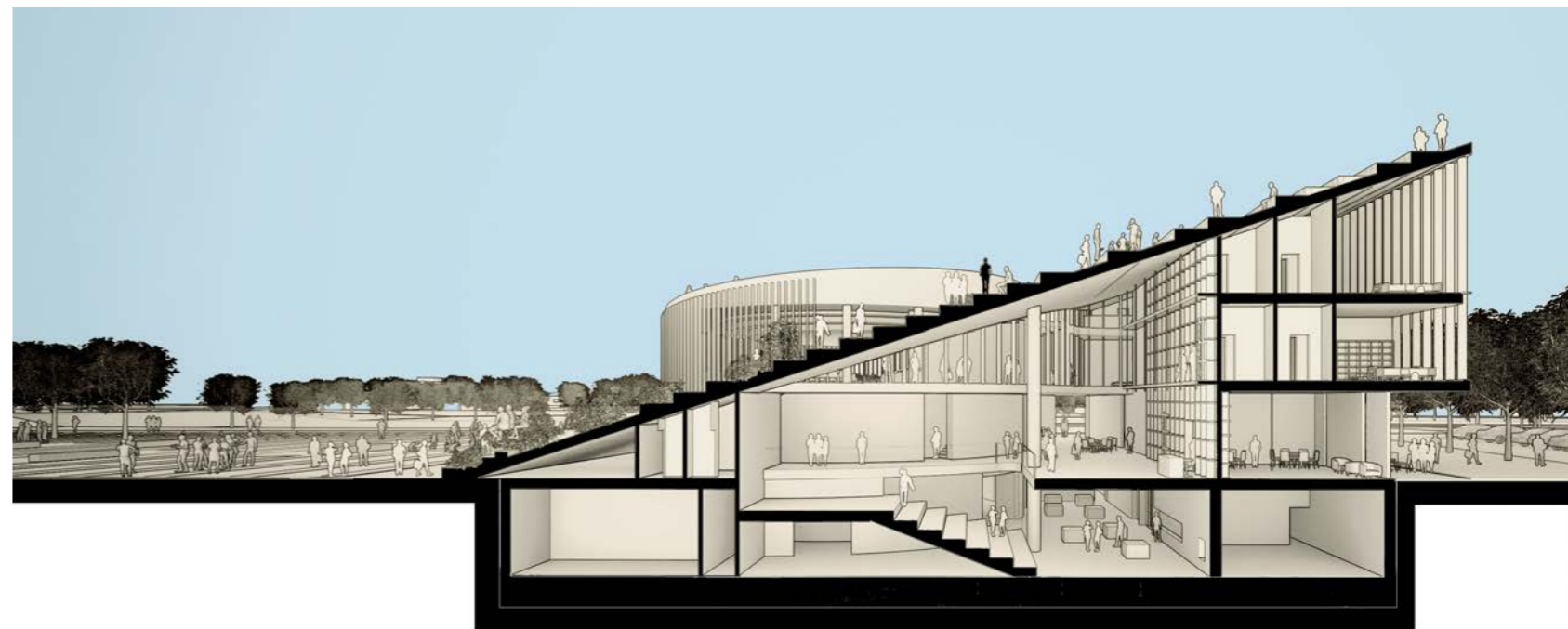
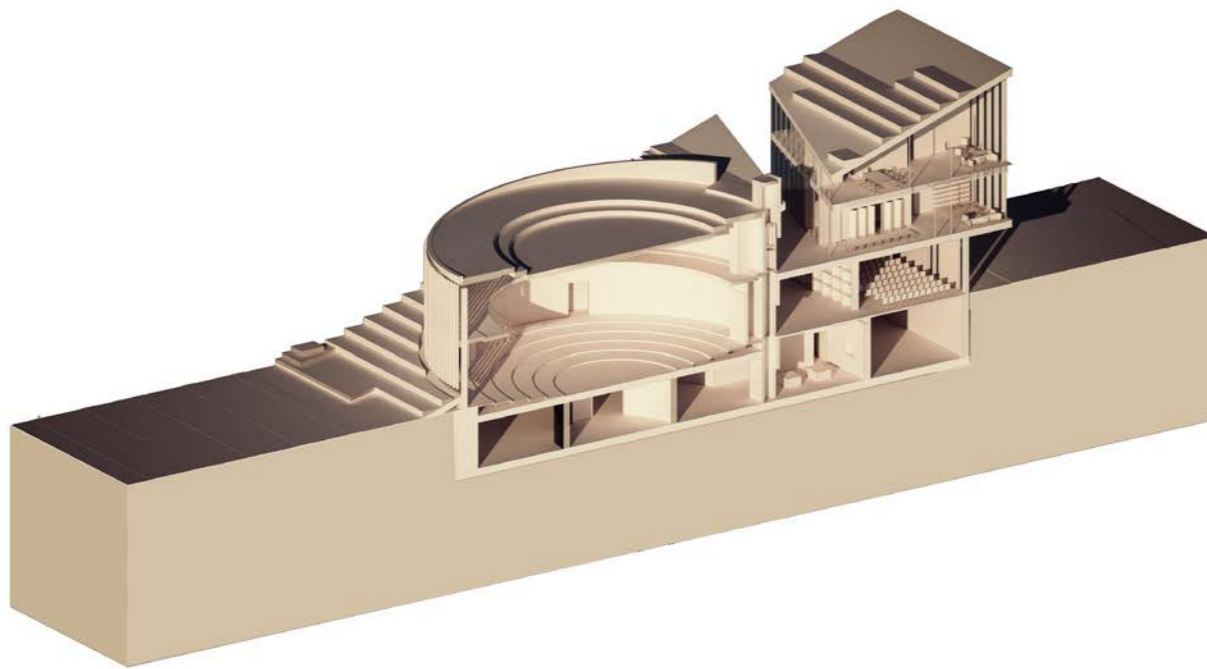
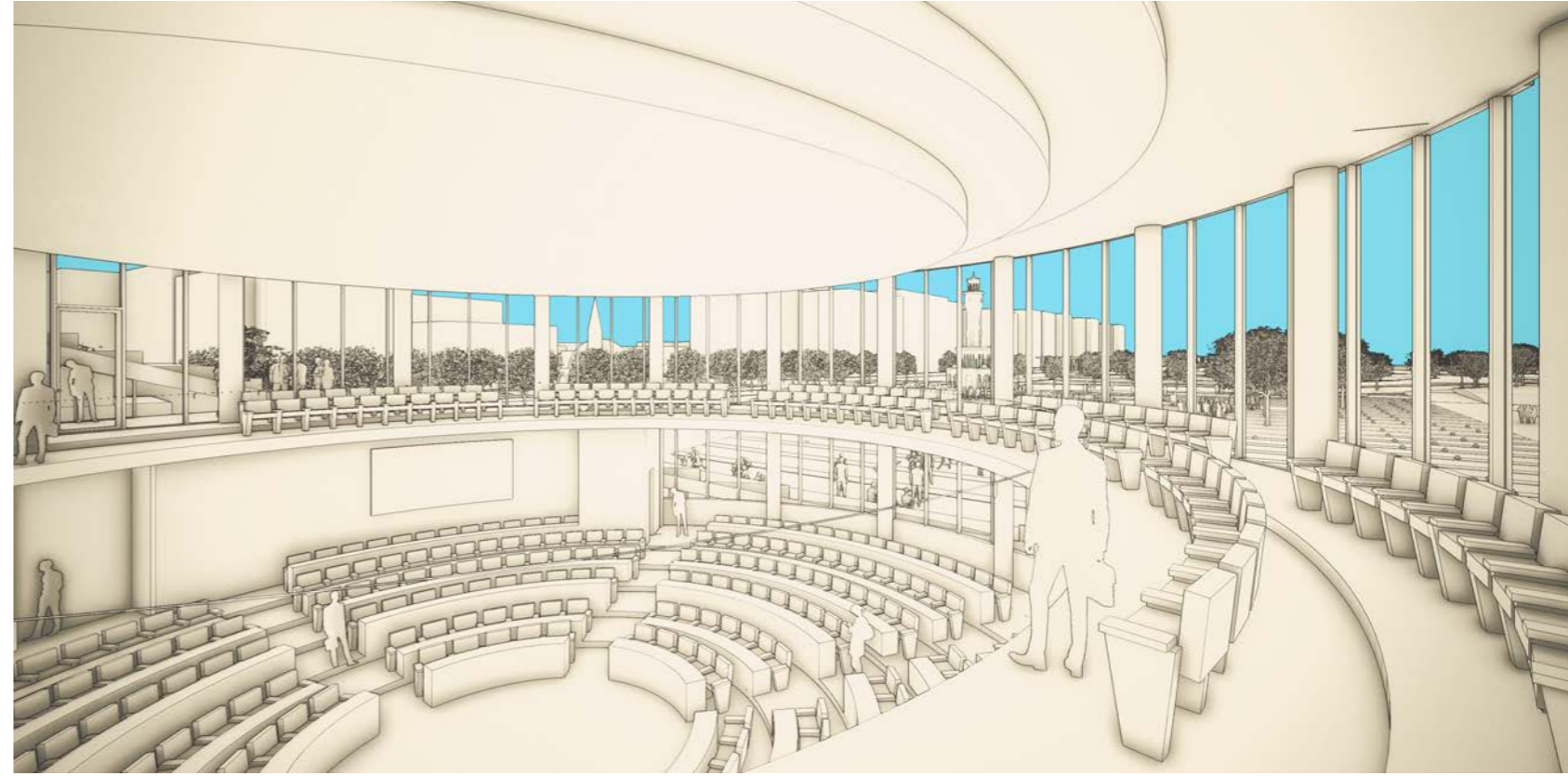
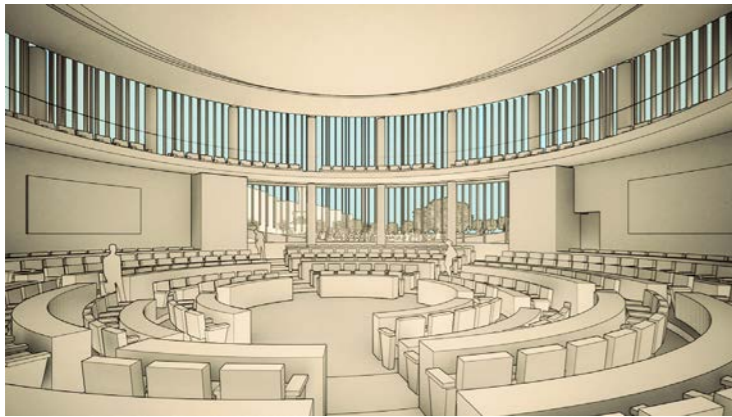
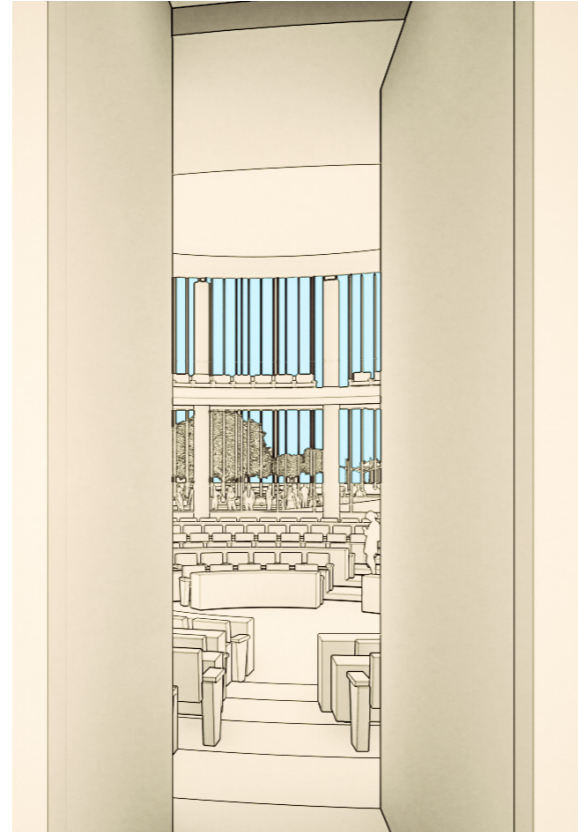
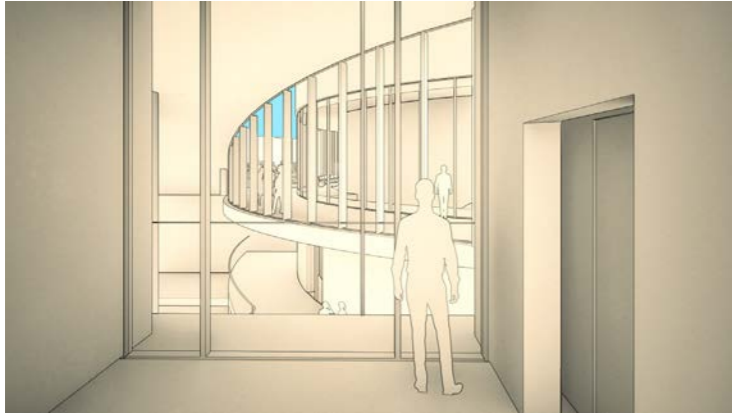
İzmir Meclisi, beraberinde kamusal mekanın üretimi ve paylaşımında tasarımı etkileyen önemli bir unsur **zamana bağlı değişkenliktir**. Hem farklı kullanıcıların farklı zamanlarda bir araya gelmesini sağlayacak programlar üretmek, hem de mekansal altyapının zaman içerisinde yaşanabilecek değişimlere olarak sunmasını sağlamak kamusal mekanların yaşanan mekanlara dönüşümünde büyük bir öneme sahip. Bu kapsamda günün, haftanın ve yılın değişen zamanlarında farklı kamusal biçimlerinin, meydan ve onun uzantısı olan mekanların çeşitli kullanımlarıyla bütünleşmesi hedeflenmiştir. Katı, aşırı tanımlanmış bir mekan yerine, kentlilerin kendi eylem ve pratikleriyle **mekanı yeniden üretmesine** imkan verecek, simultane kullanımlara olanak sağlayacak bir geometrik dil ve **hiyerarşik olmayan, eşdeğer bir mekan kurgusu** benimsenmiştir.

Park ve sert peyzaj alanlarında istenirse kitapçılar, istendiğinde çiçekçiler, isterse biraz soluklanmak isteyenler, canlı bir müzik performansını dinlemek isteyenler yer değiştirebilecek, kendilerine ait mekanları oluşturabilecek, yeri ve kullanımı kendileri seçebileceklerdir.

Farklı mekan olanakları ve farklı kullanıcı kimliklerini kapsayarak güçlendirilmeye çalışılan kamusal alanın yönetsel boyutla da desteklenmesi gerekmektedir. İzmir'de var olma kendini ifade etme imkanı bulan kimlik ve etkinliklerin Konak Meydanı ile sınırlanmayan, İzmir metropolünün tamamında kurgulanabilecek bir ilişkiler ağının parçası haline getirilebilir. Bu noktada yalnızca kapsayıcı ve çeşitli bir mekansal programın üretilmesini değil, bu programın meydanın farklı kullanıcıları, aktörleri ve katalizörleri ile birlikte üretilmesini ve kamusal alanın yönetiminde koordinasyonu işler kılın bir ortak zeminin kurulması da denenebilir. Böylece tasarımı yalnızca fiziksel mekan üzerinde gerçekleştirilecek müdahaleler olarak düşünmek yerine, kentsel mekanın yönetimini de kapsayan bir pratik olarak kavramanın gerekliliğine inanıyoruz.

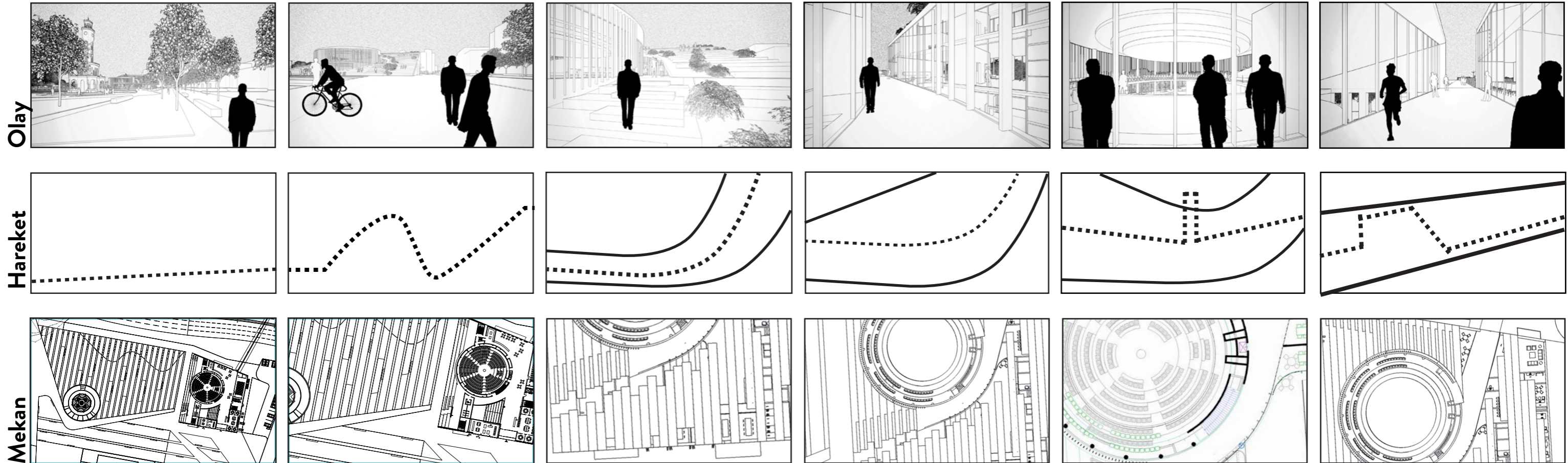


## Meclis Salonu ve Meydan İlişkisi





## SEKANS 1: Saat Kulesi &gt;&gt;&gt;&gt; Sahil Yaya Köprüsü Arası



Sırtını İskele ve Arkeoloji Müzesi'ne verip geride bırakanlar eski belediye binasının yıkılmasından sonra bir süredir boş kalan alanda, Konak Meydanı'na kavuşan koca bir amfi ve içinden yükselen şeffaf bir silindirik kitle fark ederler. Konak Meydanı'nın Saat Kulesi ve Hasan Tahsin Anıtı gibi kolektif belleğe kazınmış unsurları eski yerlerindedir.

Meydanın zemini, ileride Hasan Tahsin Anıtı hizasında açılarak, yürüyeni yormayacak bir açıyla basamak basamak, amfi şeklinde yükselir. Meydanı görecekte sol yanda konumlanan amfinin içinden yükselen silindirik kitle şeffaflığı ve formu ile yeni meclis olduğunu belli eder. Bu noktada

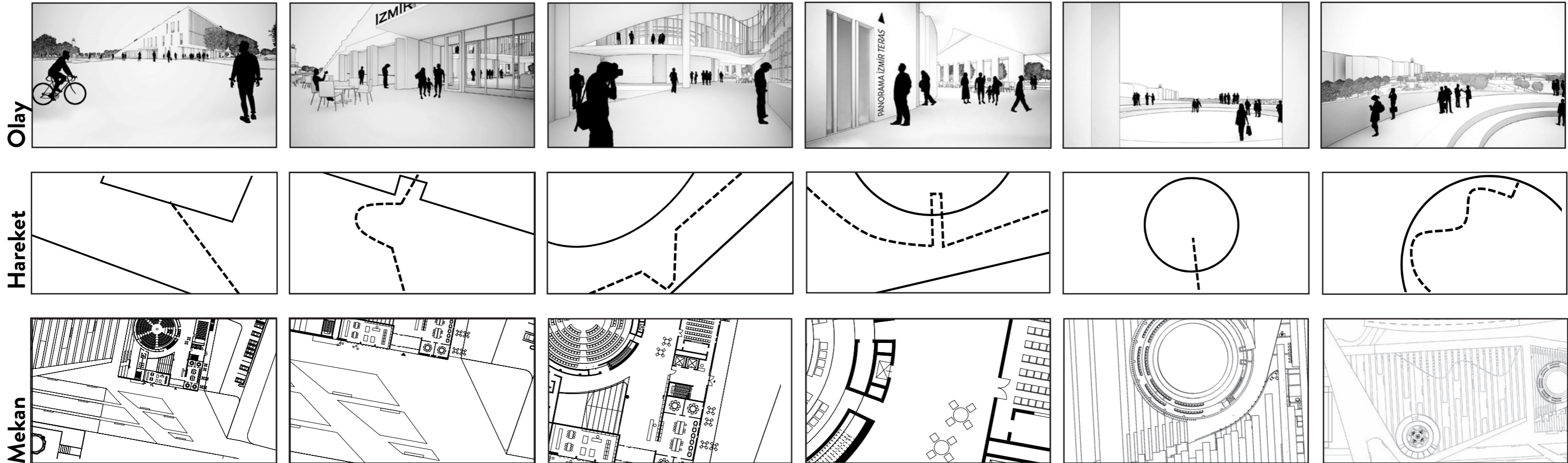
meydanda yürüyenler iki seçenekle karşılaşır : ya amfiyi ortasından kesip kıvrılarak sokağa dönüşen izleği takip edecekler ya da Cumhuriyet Bulvarı yönünde sağdan devam edeceklerdir. Kimileri için ilk seçenek daha caziptir. Çünkü sokağa dönüşen iç yol yapının içine doğru devam etmektedir. Bu yolu takip edeceklerden önce buraya varmış olanlar yukarı doğru devam eden amfinin basamaklarında oturmuş, meydana doğru bakarak bir şeyler konuşmaktadır. Sokağa girip de şeffaf silindirden içeri bakanlar, meclis salonunda toplantının başlamış olduğunu görürler. Sadece meclisi değil, iç sokakta ilerlerken yapının içinde olan biten her şeyi, tüm etkinlikleri algılayabilirler. Burada yine iki seçenek söz konusudur. İlki, vakti ve niyeti olanlar için soldaki

kapıdan meclis salonunu üstten izleme imkanı sunan halk locasına girip oturumu izlemek, ikincisi buradaki asansör ile binanın giriş katına inerek fuayedeki sergiyi incelemek. (Bir diğer seçenek Panorama Terası'na çıkmaktır ki bu başka bir sahnenin konusudur.)

Bütün bunlara ayıracak vakti olmayanlar sahil yolunu aşan yaya köprüsü ile kıyıya ulaşıp Kordon'a doğru yürümeye devam edebilirler.



## SEKANS 2: Cumhuriyet Bulvarı &gt;&gt;&gt;&gt; İzmir Panorama Terası



Cumhuriyet Bulvarı yönünden yayalaştırmış kısımdan geçerek Konak Meydanı'na doğru ilerleyenler, tam da İZSU binası hizasında çatısı meydana doğru inen bir kitle ile karşılaşır. Kitlenin kuzey yönüne bakan ve hiçbir zaman doğrudan güneş almayan şeffaf cephesinden içerideki mekanlarda çalışanlar görülebilir. Kitlenin konsollaşan kısmının altında gölgede oturarak nefeslenenlerin sesleri duyulabilir.

İZSU binasına bakan cephenin önündeki küçük meydandan ilerleyerek bu tek meyilli çatının altındaki yapıya girerken ana girişinin hemen yanındaki masalarda oturanlar dikkat çeker. Bunlar yapının dışa bakan yüzünde, belediyeye ait, hediyelik eşya mağazasını ziyaret ettikten sonra bir

şeyler içmekte olan kişilerdir. Neler satıldığını merak edenler birkaç dakikalarını burada geçirebilirler.

İçerisi dışardan algılandığından çok daha farklı bir atmosfere sahiptir. Girilen noktada, karşılama bankosunun hemen yanında durunca binanın tüm mekanları algılanabilir. Soldan aşağı doğru inen merdivenler ziyaretçileri alt kattaki Kentin Hafızası sergisine ulaştırır. Mekanı tarayan gözler iç sokaktan geçenler görür. Tam karşıya doğru dümdüz ilerleyince Meclis Kafe'de soluklanılabilir, deniz yönüne bakan masalardan birine oturulabilir.

Bu mekanda olmak kadar merak uyandırıcı bir başka şey Panorama Terası'na ulaşan asansör ile yukarı çıkmak olabilir. Meclis oturumunu izlemek için gelenler ve tesadüfen o esnada orada bulunanlar ara

katta durup halk locasına girip, oturumu izlemek üzere yerleşebilirler. Yine de teras eğer daha önce çıkmadıysanız her zaman daha cazip olabilir.

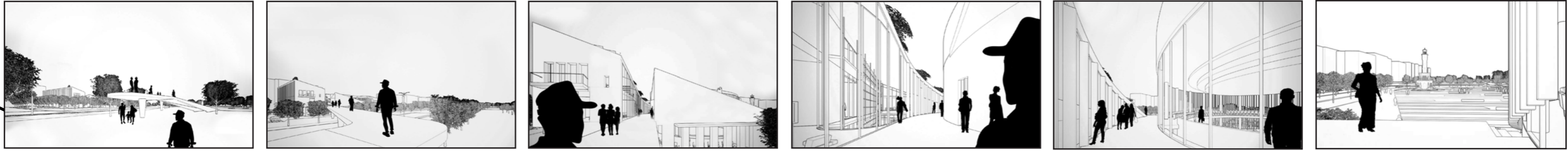
Panorama İzmir, 360° açısıyla neredeyse tüm İzmir'i görülebileceği bir mekandır. Terası çevreleyen ve uzaktan terasın parapetinden ibaretmiş gibi görünen taş yüzeye, ziyaretçilerin durup baktıkları yöndeki kent imgesinin geçmiş yıllardaki fotoğrafı, o dönemdeki haritası ve onlara eşlik eden bir metin aktarılmıştır. Sarıklıla yıkılmadan önceki Konak nasıl bir yerdi hayal edebilirler. Bazı akşamlar burası İzmirliğin buluştuğu bir tartışma mekanıdır.

Şimdi aşağıya inip fuayedeki İzmir Kitapçısı'nda görülen kitabı alma vakti gelmiş olabilir...

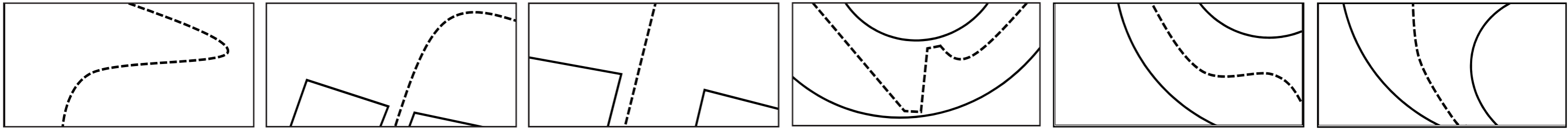


## SEKANS 3: Sahil Bandı &gt;&gt;&gt;&gt; Konak Meydanı

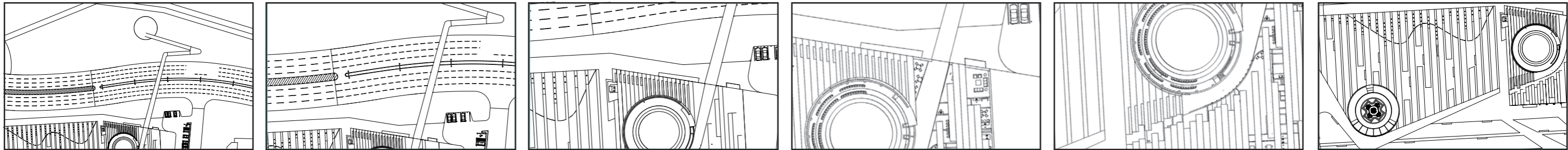
Olay



Hareket



Mekan



Meydana Konak Pier yönünden yani sahil bandından gelenlerin meydana doğrudan ulaşmasını hafif bir meyille yeni meclis binasına doğru bağlanan yaya köprüsü sağlar. Köprü aslında meclis binasının içinden geçen sokağın bir uzantısıdır.

İsteyenler buradan Panorama İzmir'e çıkıp oradan meydandaki etkinlikleri izleyebilir. Ya da biraz vakti olanlar daha üst kottaki kanopilerin altındaki gölgelik alanda soluklanıp kenti seyredebilir.

Bir diğer seçenek sokaktaki asansörü kullanarak giriş katına inmek ve oradaki etkinliklere katılmaktır belki de. En alt kattaki Kentin Hafızası salonunu görmek de ilginç bir deneyim olabilir.

Vakti olmayanlar sokağın sonuna kadar ilerleyip Konak Meydanı'na inerek kimbilir hangi acil işlerini düşünerek kalabalıklara karışır...



## Konak Atatürk Meydanı'nda Bir Gün :

Meclis terasında STK'lar tarafından düzenlenen "Temiz İzmir" söyleşisi gerçekleşiyor. Halk temiz şehirler hakkında bilinçlendiriliyor.



Akşamüstü evine dönen insanlar Kentsel Amfi'de Ege türküleri ve Zeybek dans gösterisini izlerken dinleniyor.



Kuşları beslemek için meydana gelen emekli amca Konak Yalı Camii önündeki korulukta soluklanıp denizi seyrediyor.



Meclis toplantısına gelen vekiller ve yerli halk çınar korusunun gölgesinde oturup sorunlar ve çözümleri hakkında konuşuyor.



Okul çıkışı feribota yetişmeye çalışan gençler şeffaf meclisin çeperinden geçerken kendilerini meclis toplantısını dinlerken buluyor.



Kentsel Amfi ve Meclis, Saat Kulesi'ni görmeye gelen yerli ve yabancı turistlerin ilgisini çekiyor.



Vekiller meclis toplantısı için kentsel amfiye geldiklerinde yerli halk ile beraber sergi geziyor.



Aileler çocuklarıyla beraber, Sokakta Sanat Var etkinlikleri kapsamında Konak Meydanı'nda düzenlenen Çocuk Tiyatrosunu kentsel amfiden seyrediyor.



Yerli ve yabancı misafirler Konak Meydanı'ndaki uluslararası gastronomi fuarı Terra Madre'den aldıkları ürünlerin tadımını kentsel amfide yapıyor.



Kemeraltı Çarşısı esnafı başkana ilettikleri ihtiyaç ve taleplerinin görüşüldüğü meclis toplantısını seyretmeye geliyor.

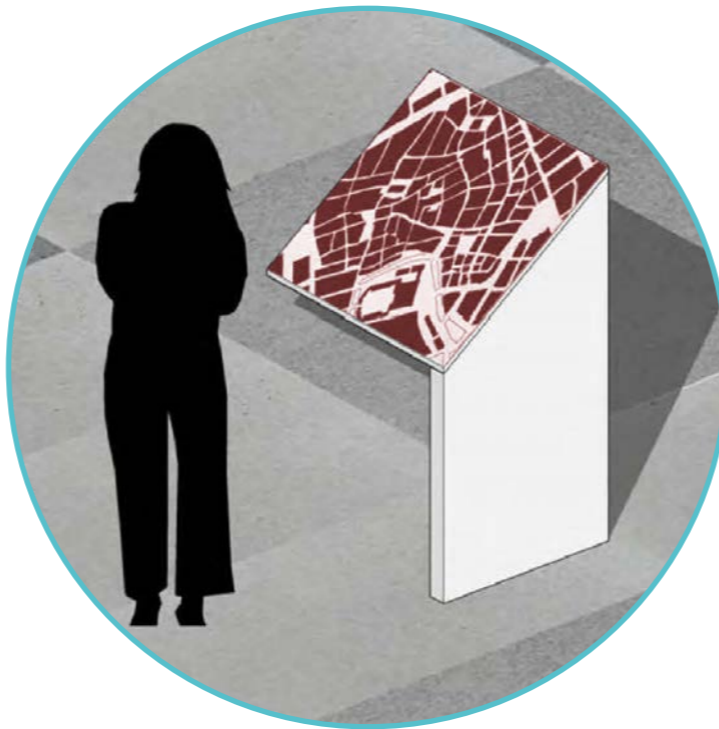
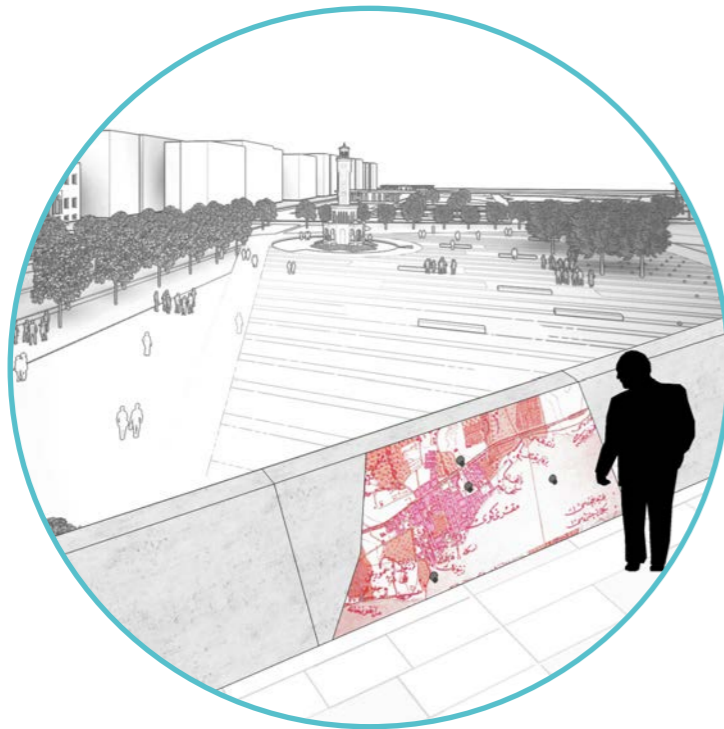


## Aktörlerle / Öznelerle Yeniden İlişilenme

Daha demokratik bir kentsel yaşam hedefiyle, tüm aktör ve kentlilerin ihtiyaçlarını gözeterek, kullanıcıların kendi eylem ve pratikleriyle kamusal alanı gönüllü olarak üretebilmelerine olanak sağlayacak, hiyerarşik olmayan, esnek ve eşdeğer bir mekan kurgusu ile çeşitlenmiş, tüm güne yayılabilecek programlar öngörülmektedir.

Tasarıma konu alanda sadece meclis binası ve meydanla sınırlı kalmayan, yerel yönetimin kolaylaştırıcılığıyla hayata geçirilecek, tüm paydaşların eşitler olarak temsil edilebileceği bir yönetim modelinin hazırlanarak hayata geçirilmesini önemli buluyoruz. Mekansal programın meydanın ve yakın çevresinin farklı kullanıcıları, aktörleri ile birlikte üretilmesine olanak sağlayacak, meydanın geleceği açısından koordinasyonu işler kılacak bir ortak zemin kurgusunun bu yönetim modelinin özünü oluşturduğunu düşünüyoruz.





## Kollektif Bellek ve Aidiyet

Kentte paylaşacağımız mekanlar bizlere birlikte var olma tecrübesi sunabilmelidir. Böyle bir tecrübenin, kolektif eylemlerin parçası haline gelerek, kentliler olarak mekanı yeniden üretme potansiyellerini değerlendirerek, o “yer”e dair anlatılara sahip olup ve belleğin birikimi gibi zenginliklerle yaşanabileceğine inanmaktayız. Bu düşünceyle tasarımda bellek, mekana aidiyeti yükselten, bugünün kamusalının bir kurucu katmanı olarak ele alınmaktadır. Kentin en eski yerleşimlerinden biri olan Konak’ın kendine has çekiciliği ve giderek metropolün daha da önemli bir düğüm noktası haline gelecek olması, meydan ve çevresinin kamusalını elbette kendiliğinden yükseltecektir. Burada, kamusal ve kentsel belleğin tasarımın odağı olarak nasıl ele alınması gerektiği kritik bir konu olarak değerlendirilmiş, yitirilmiş olanın hüznüyle tarihselciliğe saplanmadan kültürel birikime saygı duyup, Konak ve İzmir’e hak ettiğini veren bir yaklaşım benimsenmiştir.

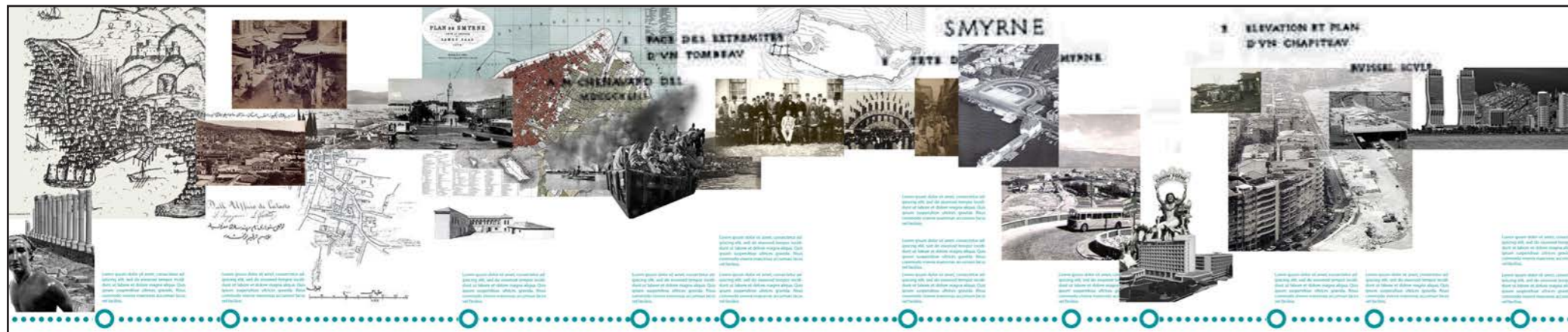
Bu bağlamda gerek yapının içinde gerekse Konak Meydanı’nda kentin belleğine dönük arayüzler ile aidiyet hissini ve İzmir’in kadim tarihini hatırlamanın, tanınmanın, içselleştirmenin yolları aranmıştır. Bu bağlamda 4 arayüz önerildi:

- Kentin Hafızası Salonu
- Meydan Zemin Arayüzleri
- Açık Forum Parapet/Duvar Arayüzü
- Meydan ve Park Audio-Visüel Arayüzleri



## Sergi ve Kabul Salonunda Bir Aktivite Simülasyonu: “İzmir’de Zaman ve Mekan”

Meclis binasının alt katındaki sergi ve kabul salonlarının İzmir üzerine belki de ileride kalıcı olabilecek bir sergiye ev sahipliği yapabilir. Sergi, şehrin çok kültürlü karakterinin, uzun tarihinin mekanı oluşturan çeşitli yönlerini sunabilir. Arkeolojik malzeme minimumda tutularak Meclis’in nispeten küçük sergi ve kabul alanında -700 metrekare- sunulması gereken büyük hacimli bilgi, basılı grafik kompozisyonların yanı sıra multimedya uygulamaları ile anlatılabilir. Meclis yapısının alt kotunda doğrudan giriş holünden ulaşılabilen kente dair hafıza mekanının amacı, öncelikle şehrin sakinlerine ve ziyaretçilerine yaşadıkları mekanı özet bir “anlatı” aracılığıyla “tanıtmak” ve odaklanmak isteyecekleri konularda farklı adreslere yönlendirmektir.



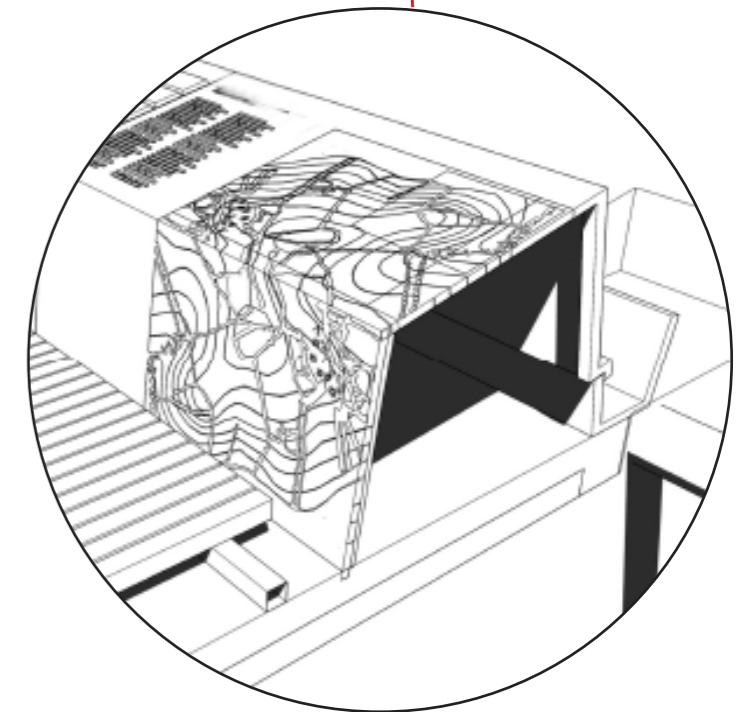
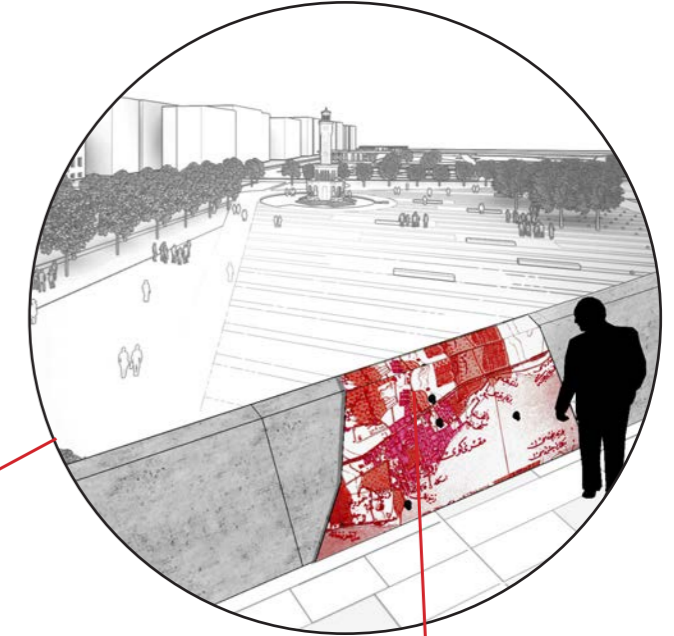
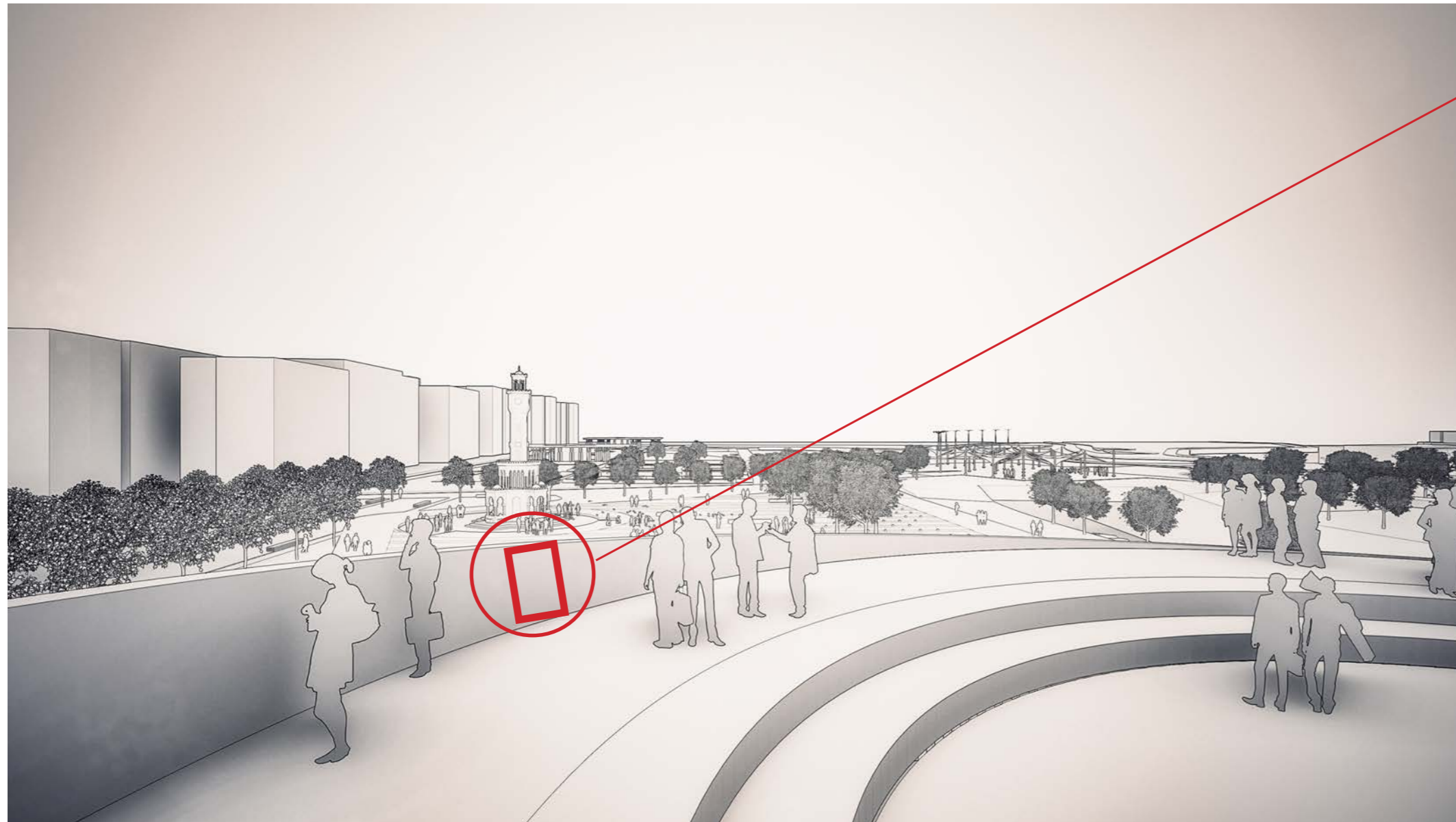
### Serginin Önerilen Temaları:

- İzmir: Zaman ve Mekan
- İzmir, Dönüşümler
- İzmir, Anıtlar ve Tarih
- İzmir: Şehir ve İnsanlar
- İzmir: Ticaret Yolu Üzerinde
- İzmir: Lezzetler





## Panorama Terasi'nda Duvar Arayüzü





## Meydan ve Parkta Zemin ve Audio-Vizüel Arayüz Elemanları

